



Escola de Educação Básica Municipal Madre Leontina

Professor: Rodrigo Pivetta Werlang

Turma: 1º ano

Período de execução das atividades: 08 a 12 de Fevereiro

Disciplina: Música

Aluno: _____

Objeto de conhecimento: Elementos da linguagem

Habilidade: (EF15AR14) Perceber e explorar os elementos constitutivos da música (altura, intensidade, timbre, melodia, ritmo, etc.), por meio de jogos, brincadeiras, canções e práticas diversas de composição/criação, execução e apreciação musical.

Link da videoaula: <https://www.youtube.com/watch?v=ZRrYKurzDsg>

Parâmetros do som

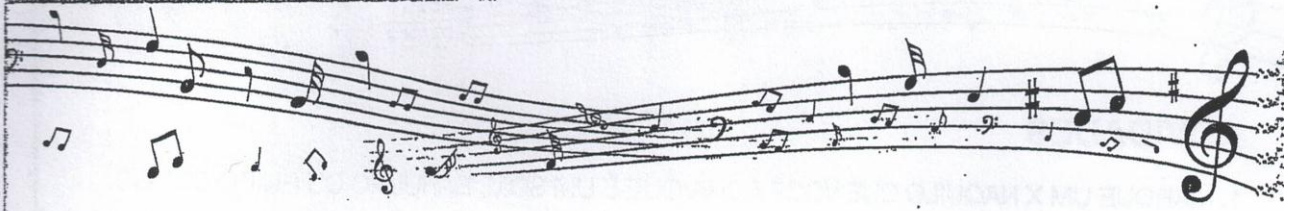
Olá, pais e alunos. Espero que as férias tenham sido boas e que puderam descansar bem para iniciar mais um ano letivo. Vamos iniciar nossa aula de música tentando entender o que é o som.

1. Conversar e conceituar com os alunos os diferentes parâmetros do som (forte/fraco, agudo/grave, curto/longo);
2. Definir quais sons são utilizados para fazer música e quais sons são considerados ruídos (barulhos);
3. Conceitos:
 - Sons estão presentes em todos os ambientes em nosso dia-a-dia. Vivemos cercados de sons.
 - Sons musicais são afinado, organizados e combinam uns com os outros
 - Ruídos são sons geralmente produzidos de maneira não intencional, resultado de atrito com o ambiente e não tem finalidade musical.

A partir desses conceitos e ideias desenvolva as atividades em anexo.

As atividades deverão ser realizadas e coladas no caderno de música onde será conferida pelo professor para aqueles alunos que estão participando das aulas presencialmente. Os alunos que fazem parte apenas do ensino remoto devem enviar também uma foto da atividade realizada, no grupo da turma do WhatsApp ou diretamente para o professor.

Boa atividade e boa semana!

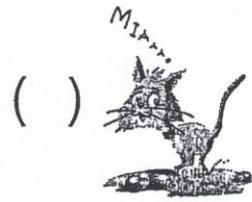


ATIVIDADES

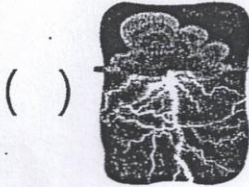
1. MARQUE UM X NAS COISAS QUE VOCÊ ACHA QUE SÃO BARULHOS OU SONS FORTES.



MÚSICA ALTA NUM APARELHO DE SOM



O MIADO DE UM GATINHO



UM TROVÃO



O CHORO DE UM BEBÊ



O ESTOURO DE UM ROJÃO

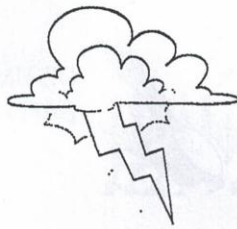


O SINO DA IGREJA

2. PINTE AS IMAGENS QUE VOCÊ ACHA QUE REPRESENTAM RUÍDOS OU SONS FRACOS.



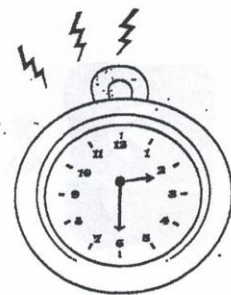
O MIADO DE UM GATINHO



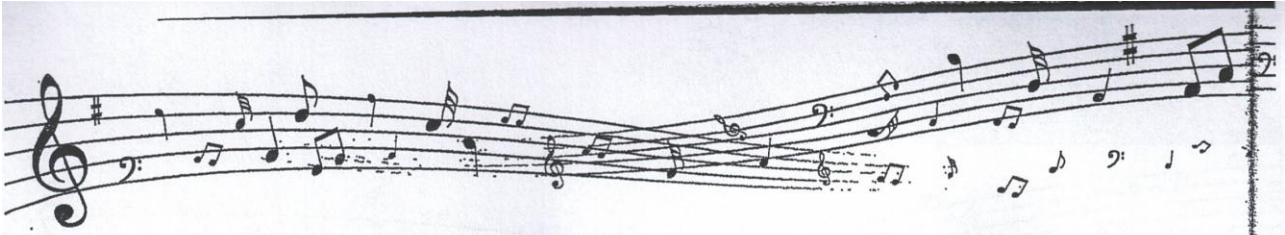
UM TROVÃO



O ZUMBIDO DAS ASAS DA ABELHA



O TIQUE-TAQUE DE UM RELÓGIO



ATIVIDADES

1. MARQUE UM X NAQUILO QUE VOCÊ ACHA QUE É UM SOM, BARULHO OU RUÍDO LONGO.



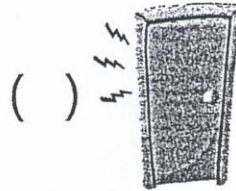
DO MOTOR DE
UM CARRO



DE UMA BUZINADA
DE UM CARRO



DO CANTO DE
UMA CIGARRA



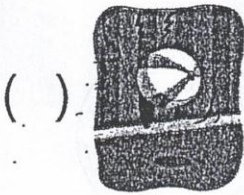
DA BATIDA DE
UMA PORTA



DO MOTOR DE
UMA BATEDEIRA



DE UMA CACHOEIRA



DE UMA BOLADA
NA PAREDE



DE UMA COLHER
BATENDO NO CHÃO