

# AULA DE INGLÊS - 1o ANO

DE 09/08/21 A 20/08/21

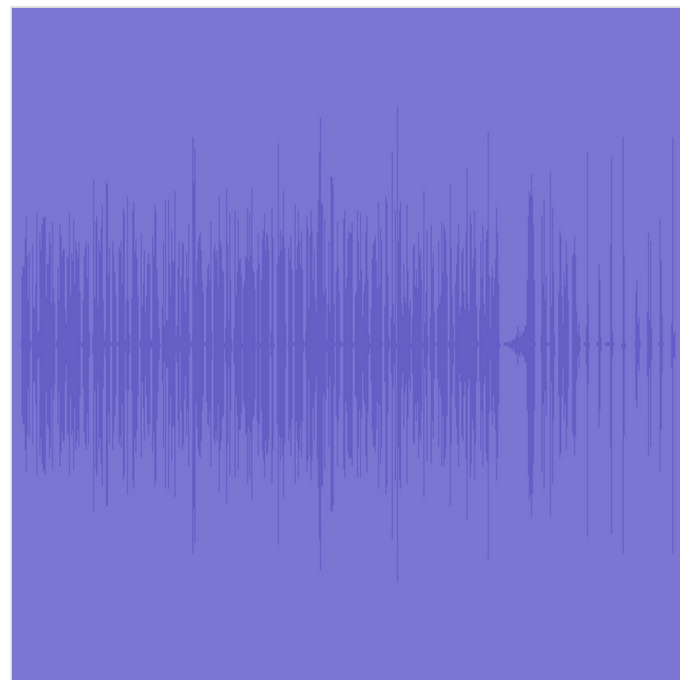
ANAMELLEGARI 17/08/20, 17:42 HS

## UNIT 6 - AULA 1 (09/08/21 A 13/08/21)

### PÁGINAS 52 E 53

Vamos iniciar a unidade 6 que se chama "AT THE PARK!" (No parque!)

- Observe a cena e responda oralmente: Em que local eles estão? O que eles estão fazendo?
- Observe as palavras, o que elas estão mostrando?
- Iremos estudar as palavras relacionadas ao "PARK". Quem tiver como ouvir o CD, coloque a faixa 19 ou clique no áudio abaixo:



audio

Áudio de 2:46

PADLET DRIVE

Na página 54, observe que temos a imagem de um PARK, porém estão faltando os elementos que compõe um parque. Vá até a página 153 e retire os adesivos.

- Ouça o áudio e cole os adesivos (darei um tempo entre uma palavra e outra para você colar);
- Ouça o próximo áudio e repita as palavras!



audio.mp3

Áudio de 1:33

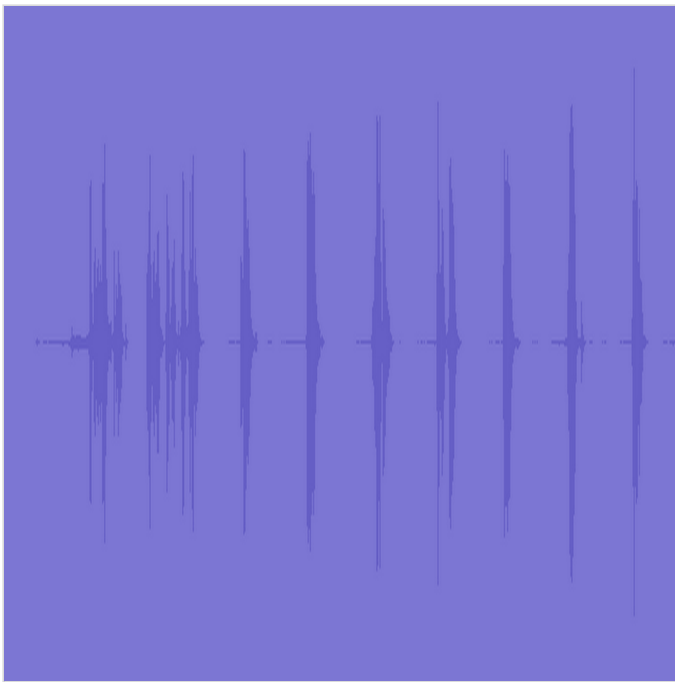
PADLET DRIVE

**REPEAT!**

## ACTIVITY 1

### PÁGINA 54

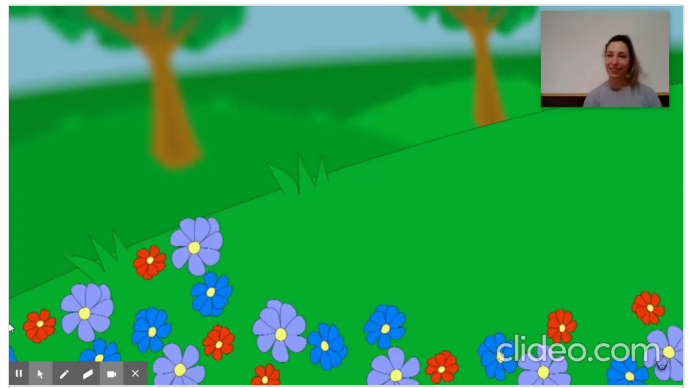
VAMOS APRENDER AS  
PALAVRAS NOVAS?



audio

Áudio de 0:31

PADLET DRIVE



TREE\_SONG\_C.mp4

Vídeo de 3:42

PADLET DRIVE

## AULA 2 - (16/08/21 A 20/08/21)

---

### "THE BIG CARROT"

Vamos ver e ouvir uma história que se chama "THE BIG CARROT", nela você poderá ver os animais que estamos estudando: CAT, BIRD, DOG!

Vamos lá?

## LET'S SING!

---

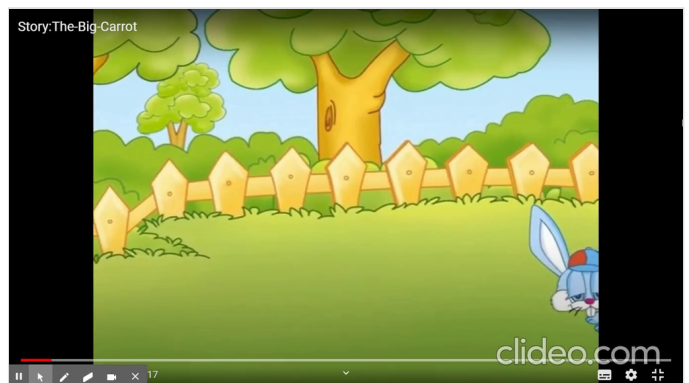
Cante comigo estas canções!



SONG\_OF\_FLOWERS.mp4

Vídeo de 1:05

PADLET DRIVE



BIG\_CARROT\_C.mp4

Vídeo de 3:16

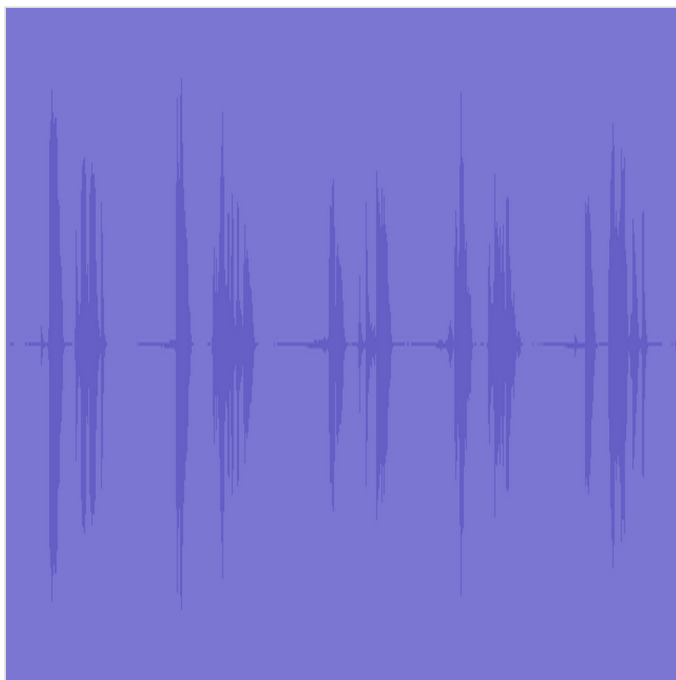
PADLET DRIVE

## ACTIVITY 1

---

### PÁGINA 55

Ouçã o áudio e circule o que você ouvir em cada letra. Ouça mais de uma vez, se precisar:



**audio**

Áudio de 0:30

PADLET DRIVE

- o Para guardar esses mini-cards, destaque o envelope da página 141;

**Como jogar o GAME "What's missing?" (Qual está faltando?):**

- o Algum familiar irá escolher 5 mini-cards (dê preferência para aqueles que estamos estudando agora, depois vocês podem usar os outros);
- o Coloque-os em sequência para o aluno ver e memorizar;
- o Peça para que o aluno feche os olhos e retire uma carta;
- o O aluno deve dizer qual é a carta que está faltando, falando o nome, em inglês.

**SUGESTÃO:** Vocês podem fazer uma competição envolvendo a família. Basta marcar os pontos!



**video**

PADLET DRIVE

## ATIVIDADE 2

---

### PÁGINA 119

Nesta atividade você deverá encontrar o caminho certo que liga a imagem à sua cor. Depois pinte com a cor que você encontrou.

Ex: DOG - BROWN (pinte o cachorro de marrom)

## LET'S PLAY!

---

### What's missing?

- o Para jogar este GAME você deverá destacar das páginas 143 e 145 os mini-cards. (Na página 145, destaque até o desenho da borboleta, pois o restante ainda não estudamos);

## REGISTRO

---

Como nenhuma atividade é avaliativa, não precisa enviar fotos.

Lembrando que será marcada uma data para trazer os livros na escola para verificação.

\*\*\*\*\*