

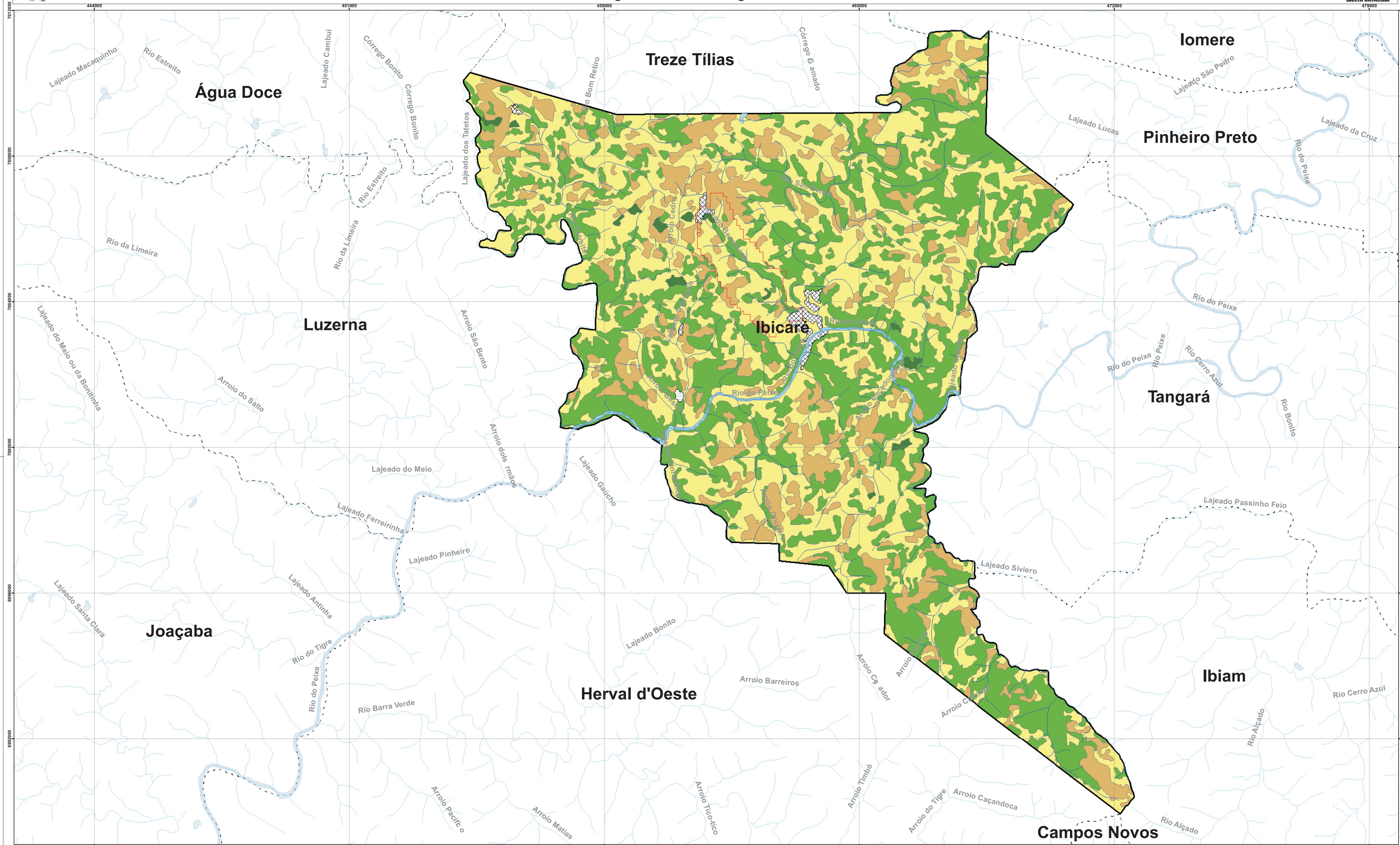


SDS

# Plano de Saneamento do Município de Ibicaré Diagnóstico da Drenagem Urbana



SANTA CATARINA



**Convenções:**

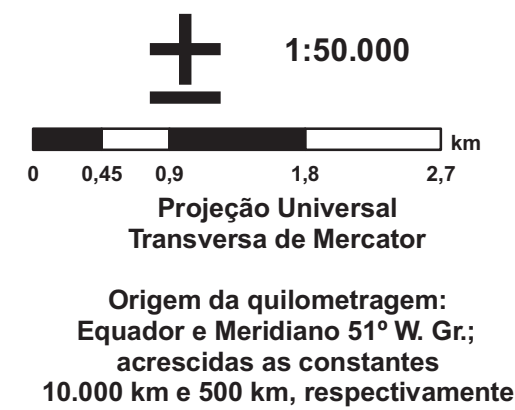
- Curso d' Água
- Corpos d' Água
- Áreas Urbanas de Ibicaré
- Bacia Estudada
- Município de Ibicaré
- Divisão Intermunicipal

**Classificação do Uso do Solo**

- Classes**
- CORPOS D'AGUA
  - AREA DE MINERACAO
  - AGRICULTURA
  - PASTAGENS E CAMPOS NATURAIS
  - FLORESTAS EM ESTAGIO MEDIO OU AVANÇADO E/OU PRIMARIAS
  - REFLORESTAMENTOS

**Fonte:**

- Hidrografia e Sede Municipal (1:50.000 e 1:100.000), Cartas IBGE, <ftp://geofp.ibge.gov.br/mapas/topograficos/top50/vetor/>;
- Divisão Intermunicipal (1:250.000), Cartas IBGE, <ftp://geofp.ibge.gov.br/mapas/topograficos/top50/vetor/>;
- Mapeamento da Cobertura Vegetal de Santa Catarina (1:50.000) - Projeto PPMA - FATMA - KFW (2008).



SDS

Governo do Estado de Santa Catarina  
Secretaria de Estado do Desenvolvimento Econômico Sustentável  
Diretoria de Saneamento e Meio Ambiente



<b>Plano de Saneamento do Município de Ibicaré</b>		
<b>Classificação do Uso e Ocupação do Solo no Município de Ibicaré</b>		
<b>Planos de Saneamento Municipais</b>		
Data: novembro/2010	Responsável Técnico: Engevíx/Azimute	Articulação: Única