

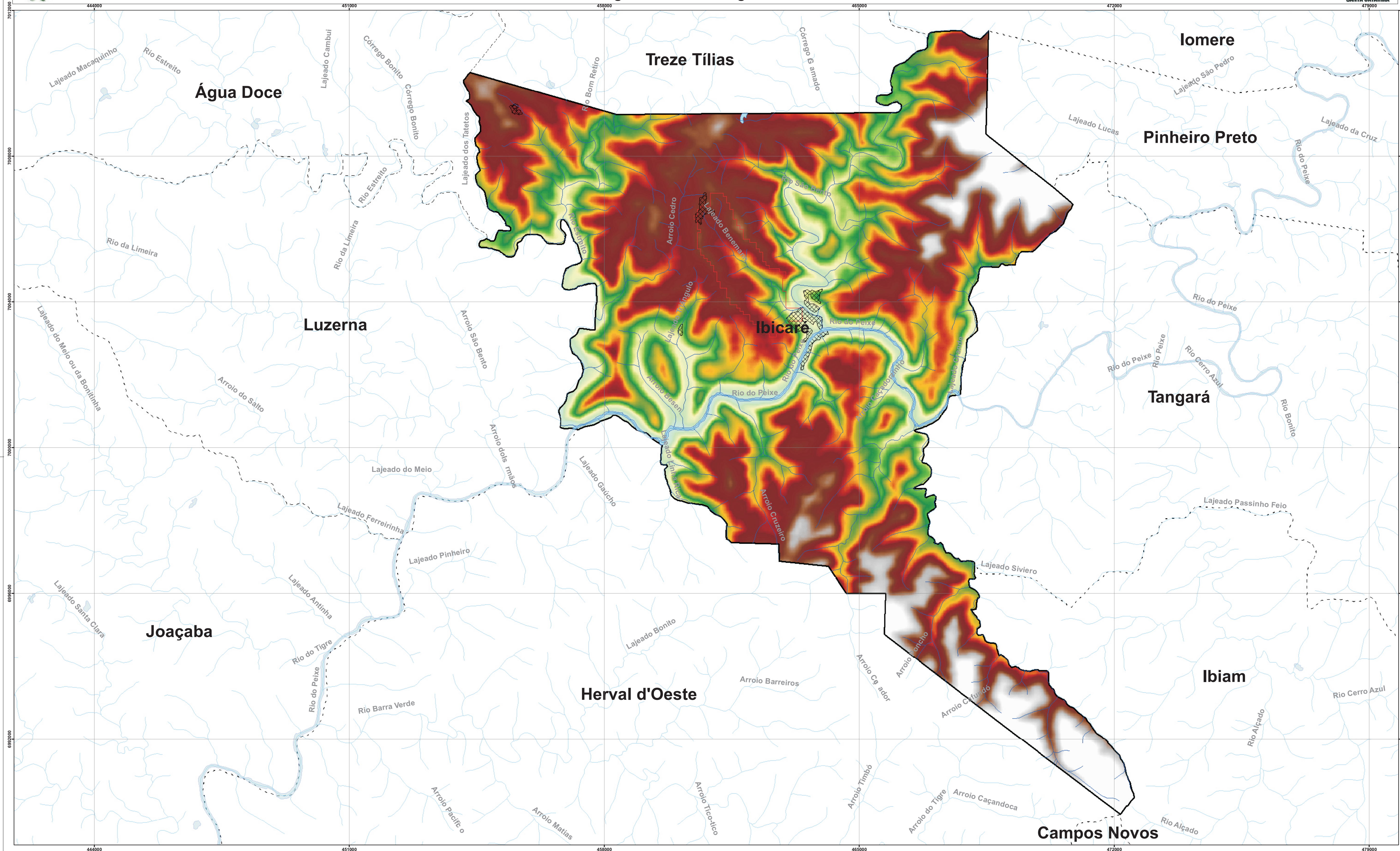


SDS

Plano de Saneamento do Município de Ibicaré Diagnóstico da Drenagem Urbana



SANTA CATARINA



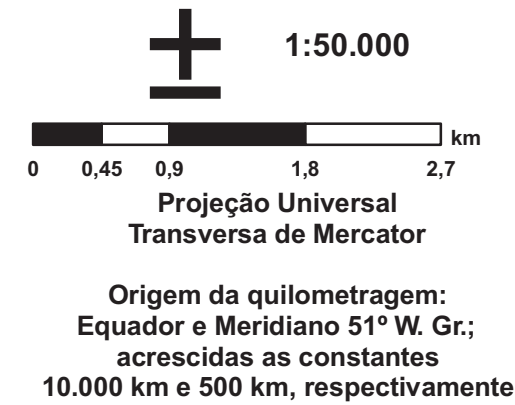
- Convenções:**
- Curso d' Água
 - Corpos d' Água
 - Áreas Urbanas de Ibicaré
 - Bacia Estudada
 - Município de Ibicaré
 - Divisão Intermunicipal

Hipsometria
Altimetria (metros)

1170
536

Fonte:

- Hidrografia e Sede Municipal (1:50.000 e 1:100.000), Cartas IBGE, <ftp://geoftp.ibge.gov.br/mapas/topograficos/topo50/vetor/>;
- Divisão Intermunicipal (1:250.000), Cartas IBGE, <ftp://geoftp.ibge.gov.br/mapas/topograficos/topo50/vetor/>;
- Modelo Numérico de Elevação (MDE)-SRTM-NASA-EPAGRI (2008) <http://ciram.epagri.sc.gov.br/mapoteca/>.



SDS		
Governo do Estado de Santa Catarina Secretaria de Estado do Desenvolvimento Econômico Sustentável Diretoria de Saneamento e Meio Ambiente		
Plano de Saneamento do Município de Ibicaré		
Hipsometria do Município de Ibicaré		
Planos de Saneamento Municipais		
Data:	Responsável Técnico:	Articulação:
novembro/2010	Engevix/Azimuth	Única