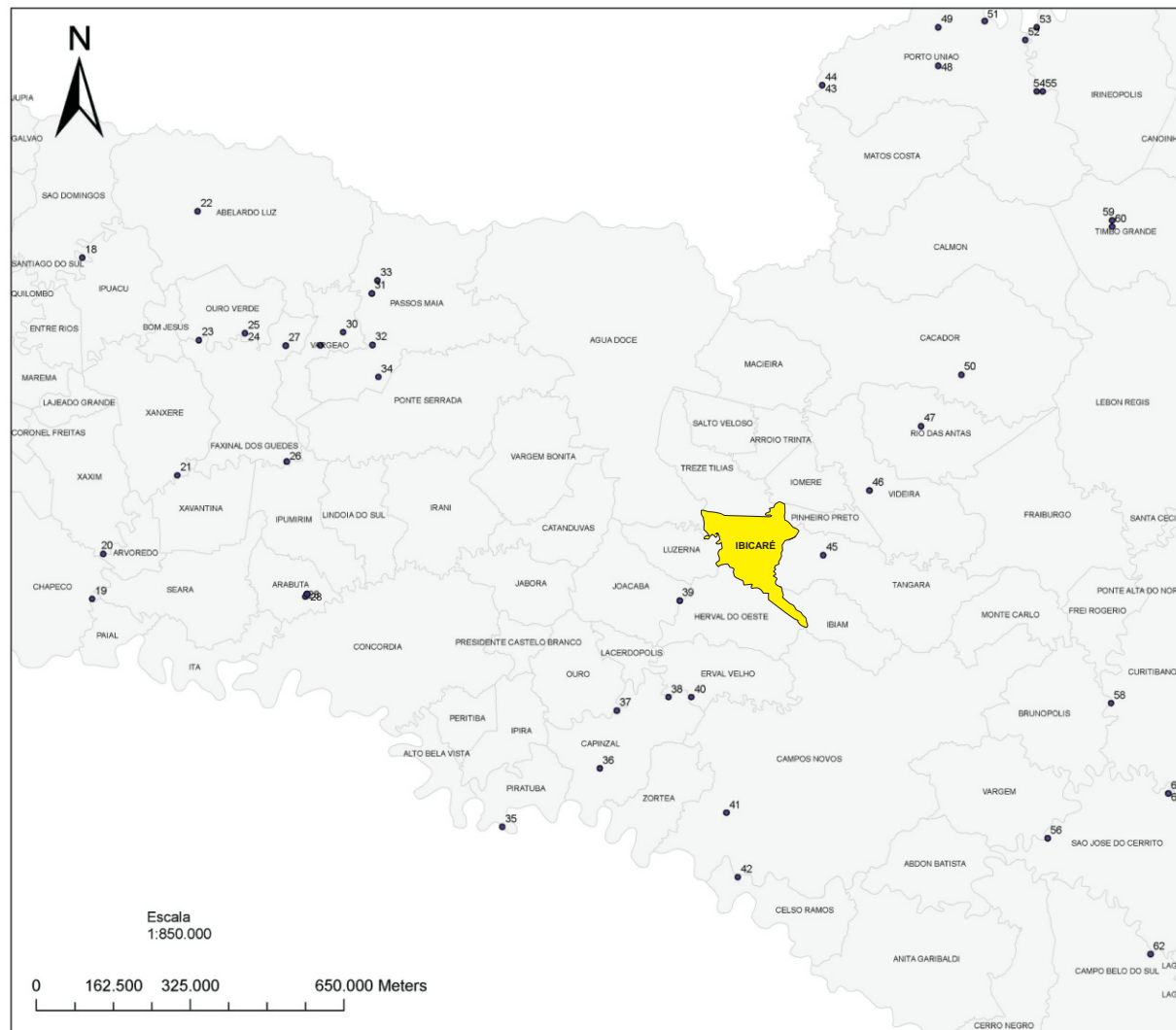




SDS

Plano de Saneamento do Município de Ibicaré Diagnóstico da Drenagem Urbana



Município:
Ibicaré

Legenda

- Estações Fluviométricas

Fonte:

- ANA - Agência Nacional de Águas
 - Divisão Intermunicipal (1:250.000), Cartas IBGE.
<http://geofp.ibge.gov.br/mapas/topograficos/topo50/vetor/>



	Governo do Estado de Santa Catarina Secretaria de Estado do Desenvolvimento Econômico Sustentável Diretoria de Saneamento e Meio Ambiente	
	Plano de Saneamento do Município de Ibicaré	
	Estações Fluviométricas	
	Planos de Saneamento Municipais	
Data: novembro2010	Responsável Técnico: Consórcio Engenharia/Asimide	Articulação: Única