



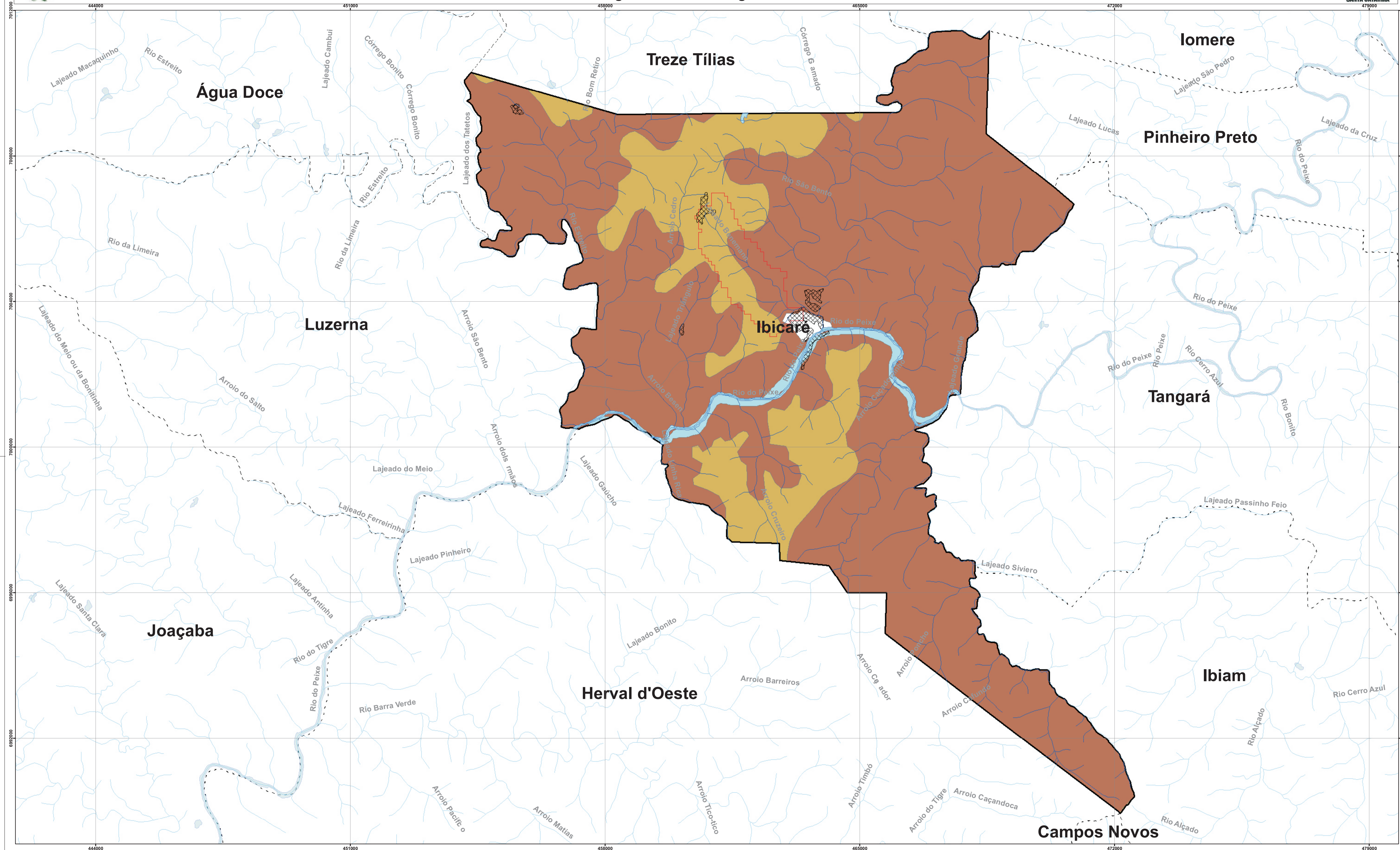
SDS

Plano de Saneamento do Município de Ibicaré

Diagnóstico da Drenagem Urbana



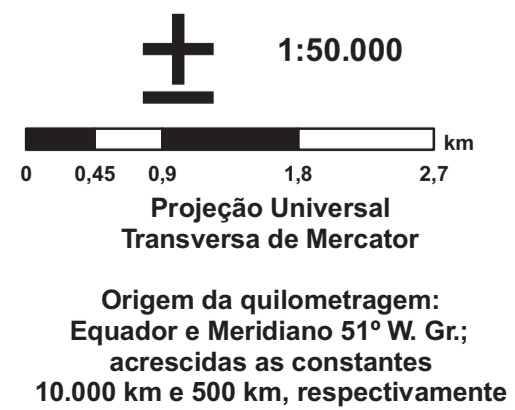
479000



- Convenções:**
- Curso d' Água
 - Corpos d' Água
 - Áreas Urbanas de Ibicaré
 - Bacia Estudada
 - Município de Ibicaré
 - Divisão Intermunicipal

- PERMEABILIDADE DOS SOLOS**
- BEM DRENADO
 - MODERADAMENTE DRENADO

Fonte:
 - Hidrografia e Sede Municipal (1:50.000 e 1:100.000), Cartas IBGE, <ftp://geoftp.ibge.gov.br/mapas/topograficos/topo50/vetor/>;
 - Divisão Intermunicipal (1:250.000), Cartas IBGE, <ftp://geoftp.ibge.gov.br/mapas/topograficos/topo50/vetor/>;
 - Mapa de Solos do Estado de Santa Catarina (1:250.000), EMBRAPA (2001).



	SDS		
	Governo do Estado de Santa Catarina Secretaria de Estado do Desenvolvimento Econômico Sustentável Diretoria de Saneamento e Meio Ambiente		
Plano de Saneamento do Município de Ibicaré			
Permeabilidade dos Solos do Município de Ibicaré			
Planos de Saneamento Municipais			
Data:	Responsável Técnico:	Articulação:	
novembro/2010	Engevix/Azimute	Única	