

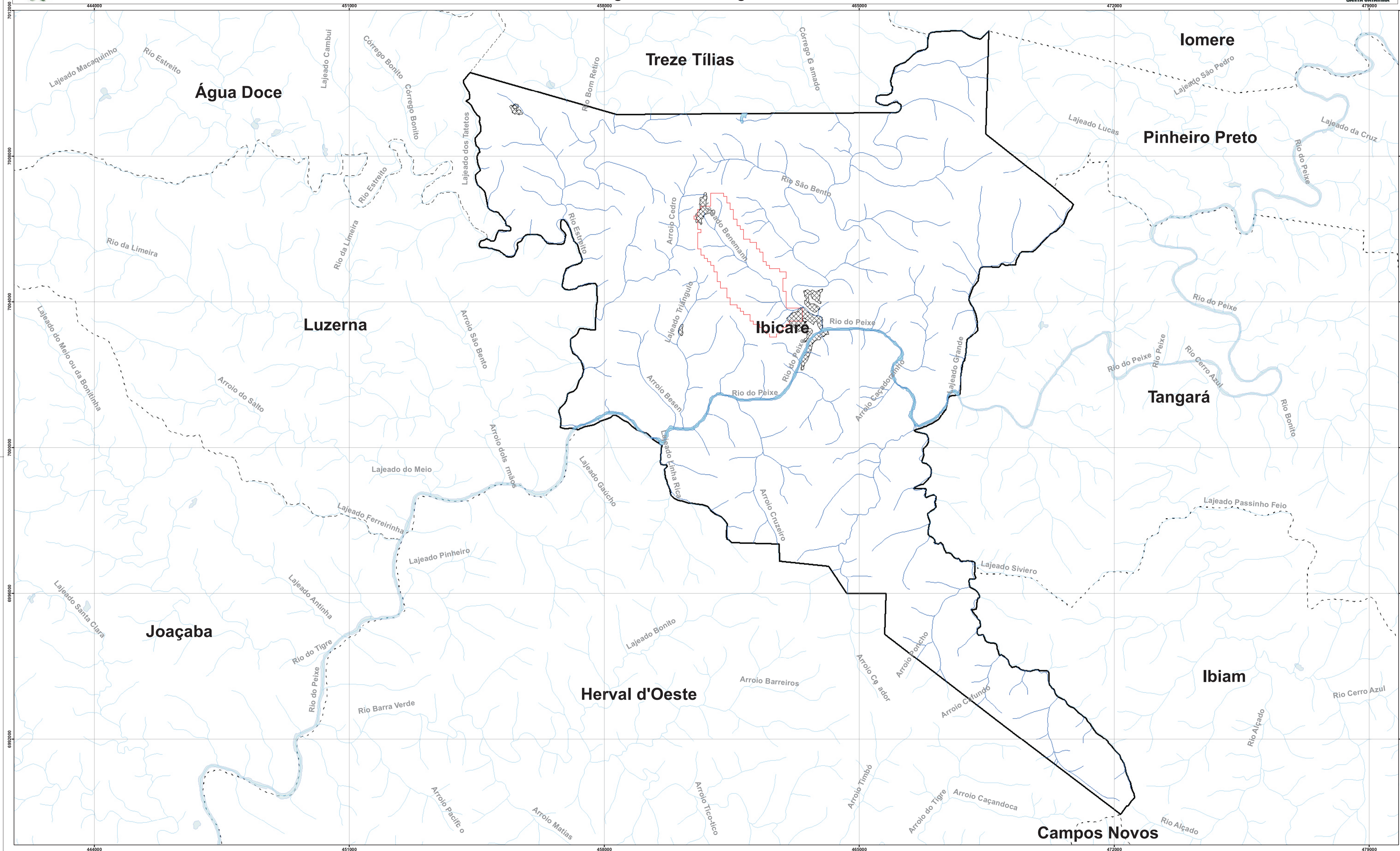


SDS

Plano de Saneamento do Município de Ibicaré Diagnóstico da Drenagem Urbana

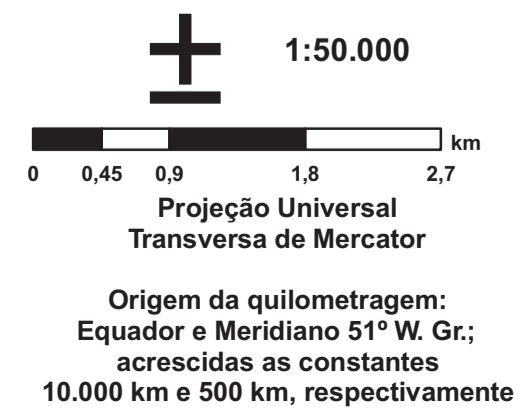


SANTA CATARINA



- Convenções:**
- Curso d' Água
 - Corpos d' Água
 - Áreas Urbanas de Ibicaré
 - Bacia Estudada
 - Município de Ibicaré
 - Divisão Intermunicipal

Fonte:
 - Hidrografia e Sede Municipal (1:50.000 e 1:100.000), Cartas IBGE, <ftp://geotfp.ibge.gov.br/mapas/topograficos/topo50/vetor/>;
 - Divisão Intermunicipal (1:250.000), Cartas IBGE, <ftp://geotfp.ibge.gov.br/mapas/topograficos/topo50/vetor/>.



	SDS	Governador do Estado de Santa Catarina Secretaria de Estado do Desenvolvimento Econômico Sustentável Diretoria de Saneamento e Meio Ambiente	
		Plano de Saneamento do Município de Ibicaré	
		Rede Hidrográfica do Município de Ibicaré	
Planos de Saneamento Municipais			
Data:	Responsável Técnico:	Articulação:	
novembro/2010	Engeix/Azimute	Única	