

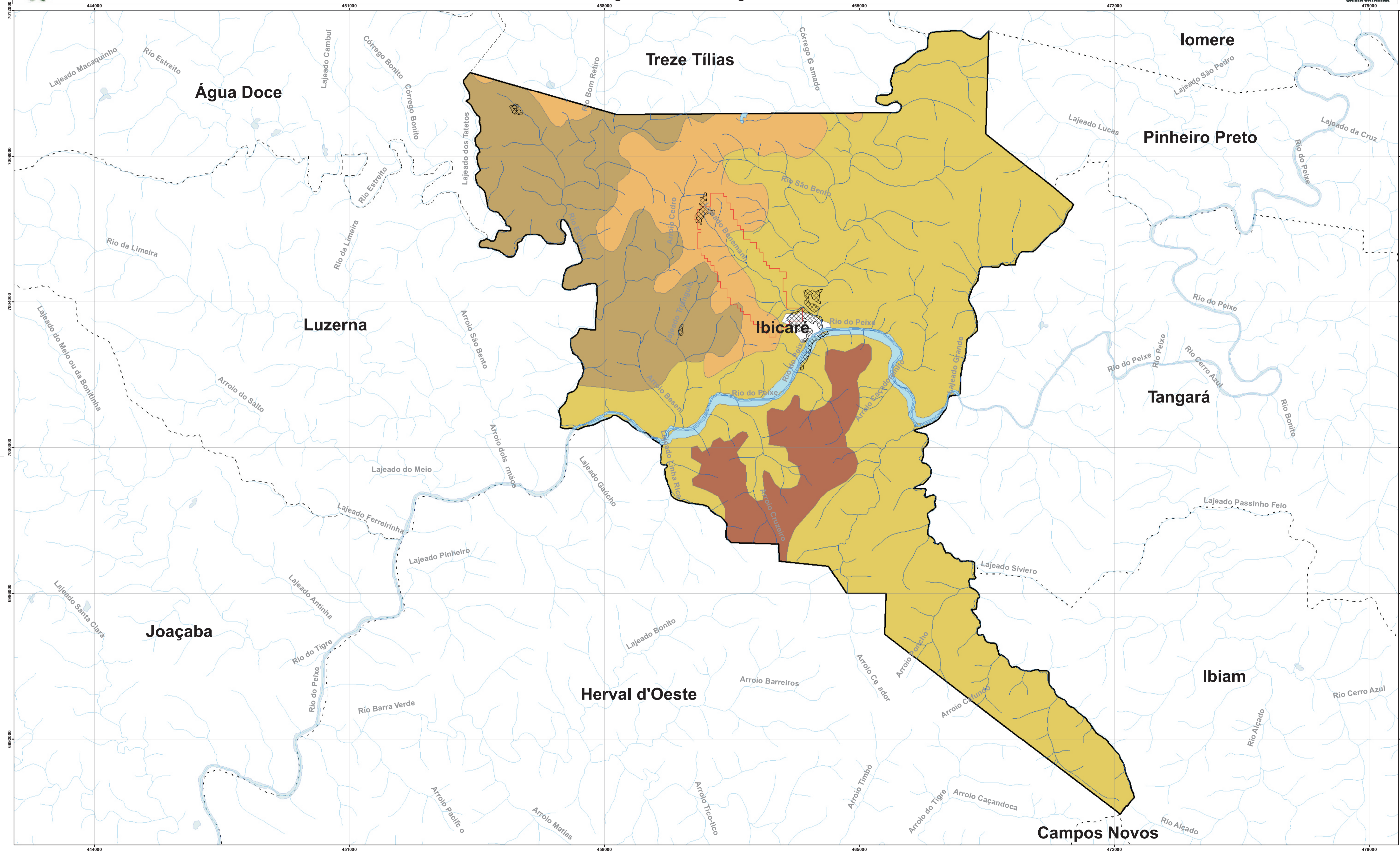


SDS

# Plano de Saneamento do Município de Ibicaré Diagnóstico da Drenagem Urbana



SANTA CATARINA



**Convenções:**

- Curso d' Água
- Corpos d' Água
- Áreas Urbanas de Ibicaré
- Bacia Estudada
- Município de Ibicaré
- Divisão Intermunicipal

**Solos**

- Classificação do Solo**
- REDE DE DRENAGEM
  - CAMBISSOLO HAPLICO
  - NEOSSOLO LITOLICO
  - NITOSSOLO HAPLICO
  - NITOSSOLO VERMELHO

**Fonte:**

- Hidrografia e Sede Municipal (1:50.000 e 1:100.000), Cartas IBGE, <ftp://geoftp.ibge.gov.br/mapas/topograficos/topo50/vetor/>;
- Divisão Intermunicipal (1:250.000), Cartas IBGE, <ftp://geoftp.ibge.gov.br/mapas/topograficos/topo50/vetor/>;
- Mapa de Solos do Estado de Santa Catarina (1:250.000), EMBRAPA (2001).



1:50.000



Projeção Universal Transversa de Mercator

Origem da quilometragem: Equador e Meridiano 51° W. Gr.; acrescidas as constantes 10.000 km e 500 km, respectivamente



SDS

Governo do Estado de Santa Catarina  
Secretaria de Estado do Desenvolvimento Econômico Sustentável  
Diretoria de Saneamento e Meio Ambiente



SANTA CATARINA

**Plano de Saneamento do Município de Ibicaré**

**Solos do Município de Ibicaré**

**Planos de Saneamento Municipais**

Data: novembro/2010

Responsável Técnico:  
**Engevix/Azimute**

Articulação: Única