



AVALIAÇÃO DE GEOGRAFIA (EF04GE08) (EF04GE11) Competência 5
ESTUDANDO AS PAISAGENS (livro de Geografia das páginas: 06 a 23)



**A paisagem natural e
A paisagem humanizada**

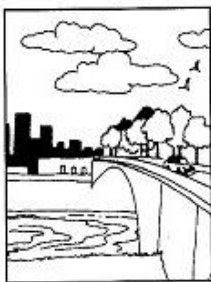
Olhando ao seu redor, você pode ver uma porção de coisas.

Muitas dessas coisas foram feitas pelo homem, outras não.

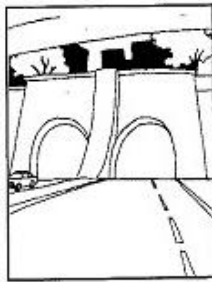
Todas as coisas que existem e que não foram feitas pelo homem, fazem parte da natureza, como os rios, os mares, as fontes, as serras, as montanhas, as ilhas, as florestas, os animais...

O homem, para o seu bem-estar e para ter melhores condições de vida, modifica a paisagem natural:

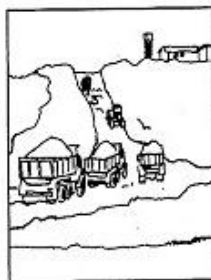
Constrói pontes.



Abre túneis.



Faz aterros.



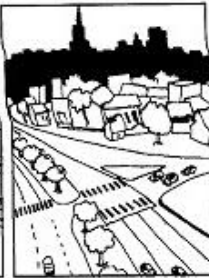
Abre estradas.



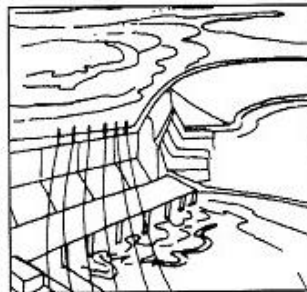
Constrói viadutos.



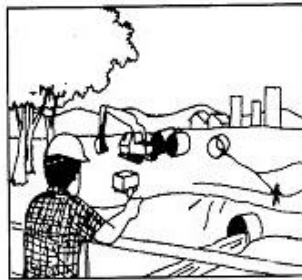
Constrói cidades.



Faz barragens nos rios.



Canaliza a água dos rios.



Tudo aquilo que existe e que foi feito pelo homem, faz parte da paisagem humanizada, como as cidades, os túneis, as estradas, as plantações...

01-Enumere a segunda coluna a partir da primeira com base nos conceitos de paisagem natural e paisagem humanizada/cultural: (1,0 ponto ou 0,25 cada)

- (1) Paisagem Natural
- (2) Paisagem Humanizada

- () Parque ambiental criado no espaço urbano de uma cidade
- () Reserva ambiental em área rural
- () Hotel fazenda reservado para o turismo
- () Floresta equatorial não ocupada pelo homem
- () A rua de uma cidade industrializada
- () Área do espaço urbano dedicada à promoção de práticas culturais

02-A paisagem reproduz a expressão de vários tempos, ou seja, o contexto histórico em que ela foi construída. Caracteriza-se pelos elementos que foram inseridos ao longo do tempo e que coexistem com os atuais. Construções, casas, prédios, armazéns, ruas praças e a distribuição deles no espaço compõem os elementos de uma paisagem e podem sofrer transformações ou permanecer inalterados.

MARTINS, D. et al. Geografia sociedade e cotidiano: fundamentos. Volume 01, 3ª ed. São Paulo: escala educacional, 2013. p.27

Sabendo disso e de tudo que foi estudado, marque V para VERDADEIRO e F para FALSO nas afirmativas a seguir: (1,0 ponto ou 0,25 cada)

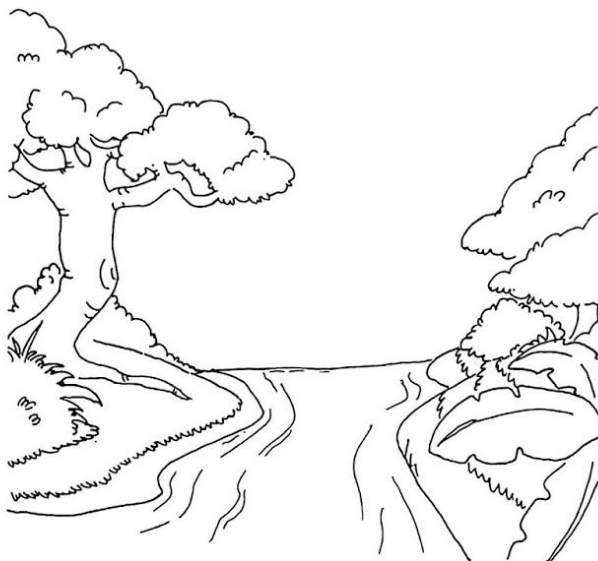
- () Toda paisagem resulta da transformação ocasionada pela ação humana.
- () A paisagem expressa a história das práticas sociais e naturais.
- () Os elementos de uma paisagem podem transformar-se ao longo do tempo.
- () A construção do espaço geográfico corresponde a uma transformação das paisagens.

A paisagem

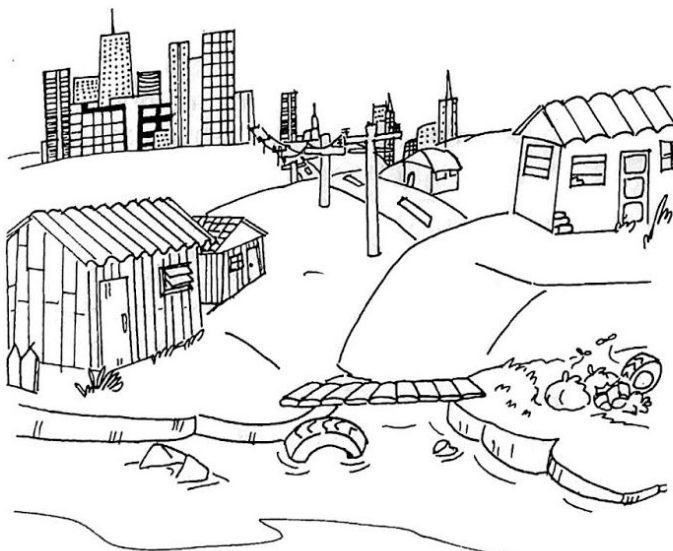
Tudo o que existe num lugar faz parte da paisagem desse lugar: casas, ruas, rios, montanhas, árvores, praças, estradas, pontes.

Observe o desenho ao lado que mostra a Natureza como ela é.

Trata-se de uma paisagem natural, porque ainda não foi modificada pelo homem.

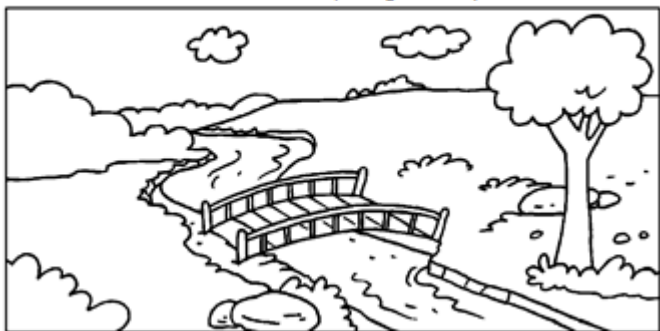


Agora, observe este outro desenho.



O homem modificou bastante a paisagem natural. Derrubou árvores, canalizou rios, modificou a forma dos terrenos para construir prédios, ruas, avenidas, pontes, viadutos, etc.

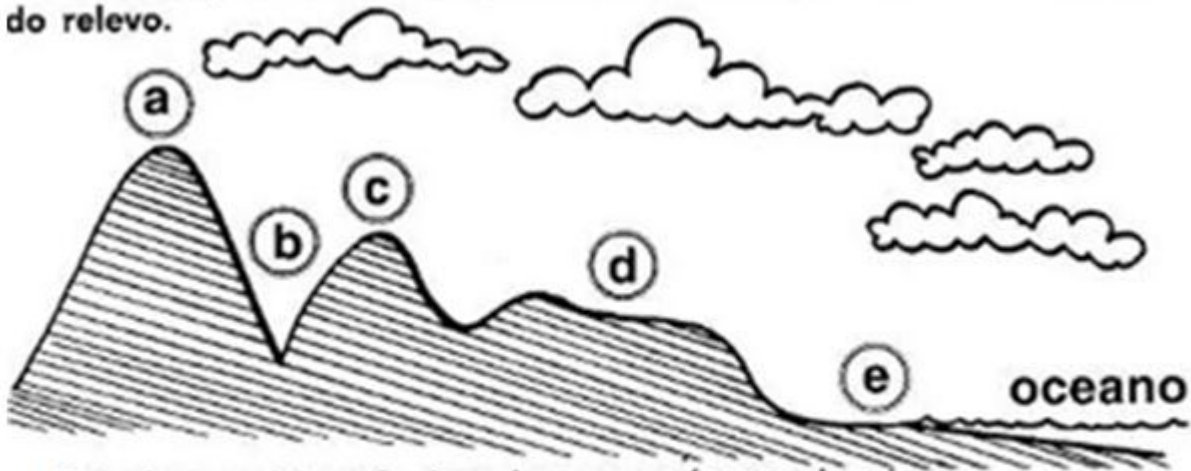
03-CIRCULE O QUE NÃO É NATURAL NESTA PAISAGEM, OU SEJA, FOI CONSTRUÍDO PELAS PESSOAS. (2,0 pontos)



4- PINTE APENAS OS ELEMENTOS NATURAIS.



Esse conjunto de diferenças na forma da superfície terrestre é chamado relevo.



5-Relacione as letras do desenho com as formas de relevo:

Montanha

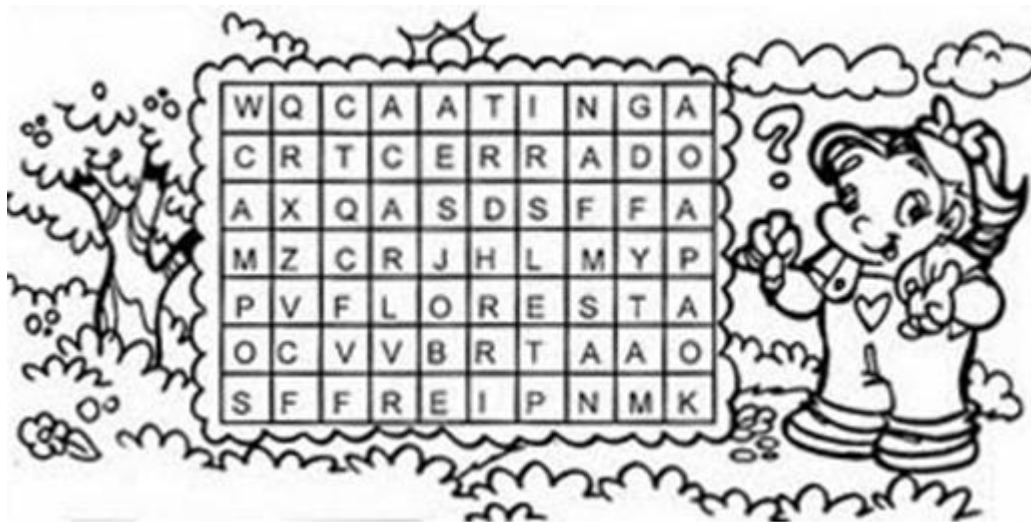
Planalto

Vale

Planície

Morro

06-Encontre e pinte, no caça-palavras, os tipos de vegetação: (2,0 pontos)



07-Veja o que Marina nos fala sobre a água presente nas paisagens: (2,0 pontos)



ÁGUA QUE VEM DA CHUVA, ÁGUA QUE BROTA NAS MINAS, ÁGUA QUE DESCE DAS MONTANHAS E CORRE ATÉ CHEGAR NO MAR. ÁGUA DA NOSS VIDA ÁGUA...

Escreva 04 (quatro) lugares em que podemos encontrar água na natureza.

Boa Sorte!

