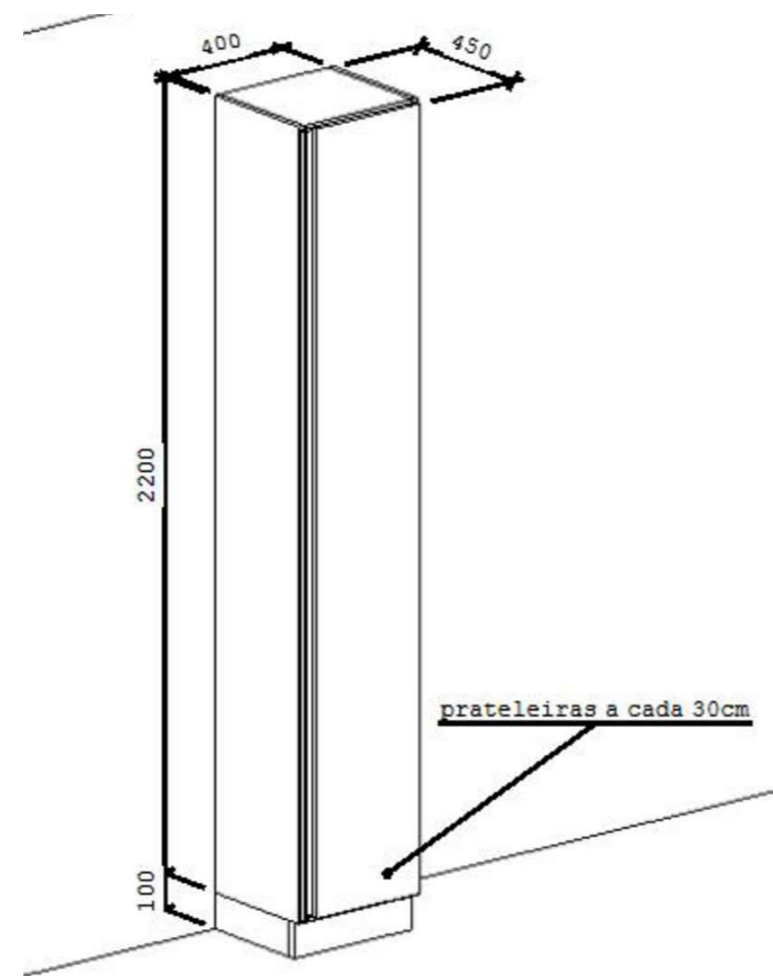


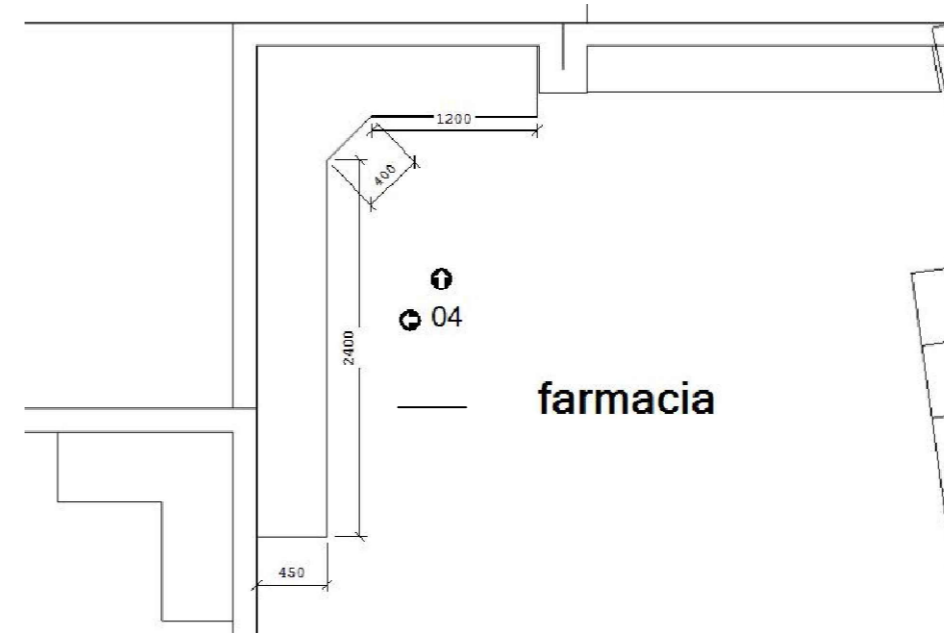
Planta Baixa Móvel 3

Escala: 1 : 50



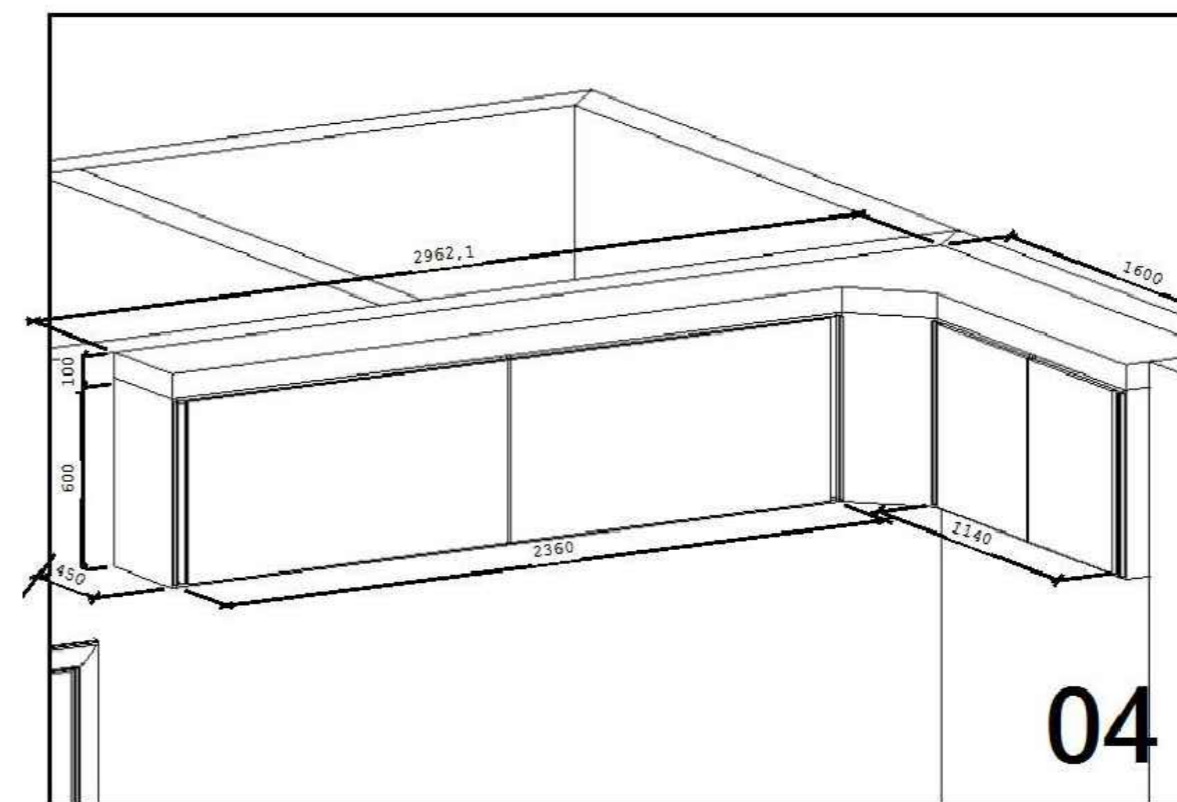
Móvel 3 (10 Unidades)

Escala: 1 : 25



Planta Baixa Móvel 4 (aéreo)

Escala: 1 : 50



Móvel 4 (1 Unidade)

Escala: 1 : 25

PROJETO MÓVEIS
 UNIDADE BÁSICA DE SAÚDE DE IBICARÉ
 AV. HERCÍLIO LUZ / IBICARÉ / SC

CONTEUDO **FARMÁCIA**

RESPONSÁVEL TÉCNICO PROPRIETÁRIO

Arq. Marina Gabriela Melere
 CAU: A49143-8

Prefeitura Municipal de Ibicaré
 CNPJ: 825394480001-30



DATA PROJETO:

ESCALA

indicada

PROJETO:

3 /