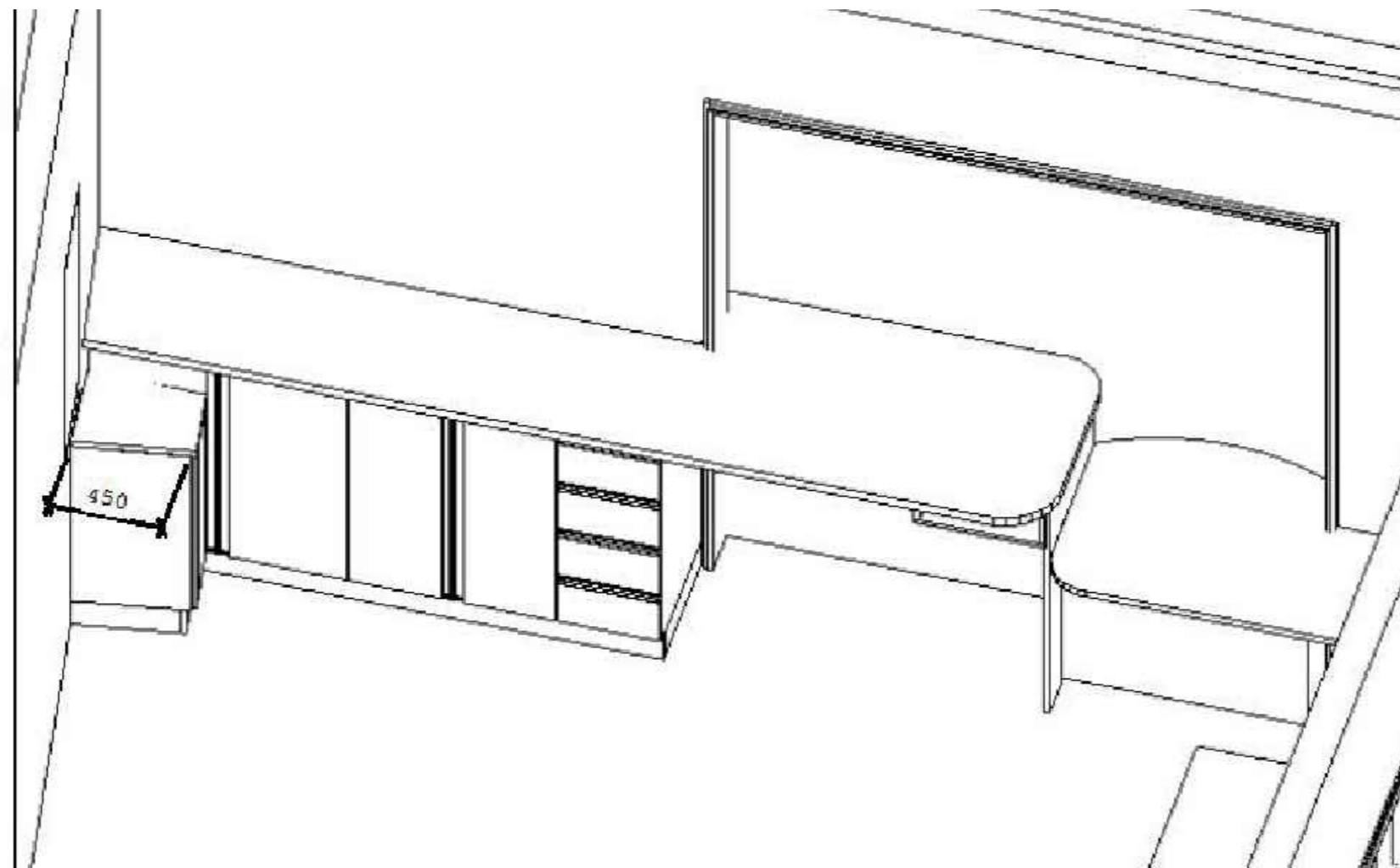


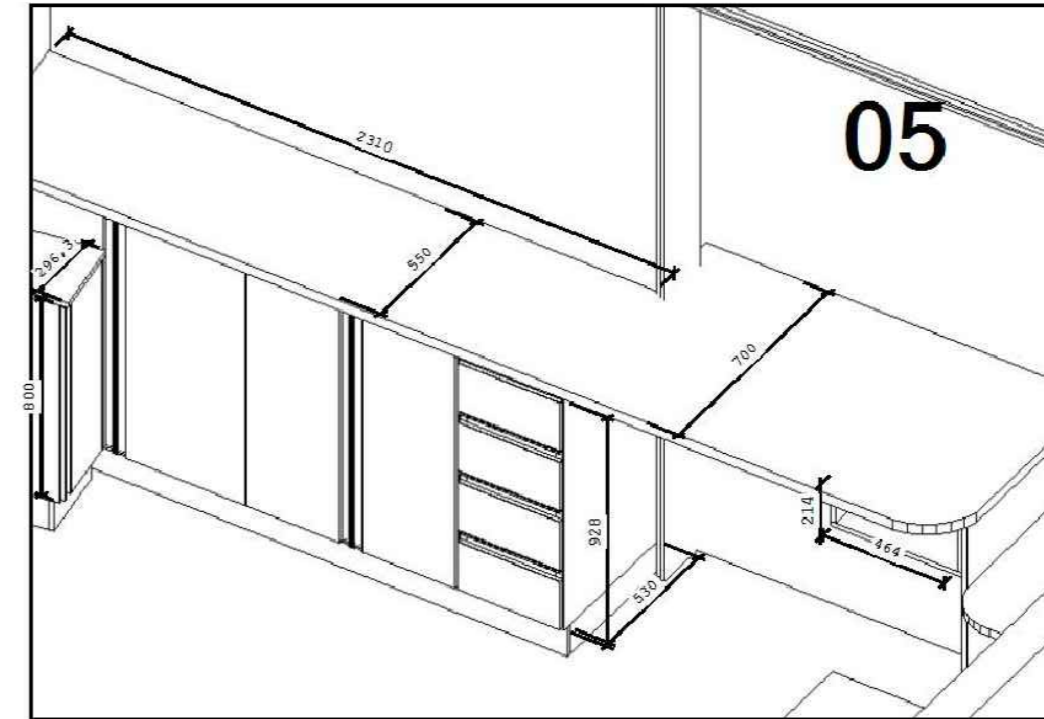
**Planta Baixa Móvel 5**

Escala: 1 : 50



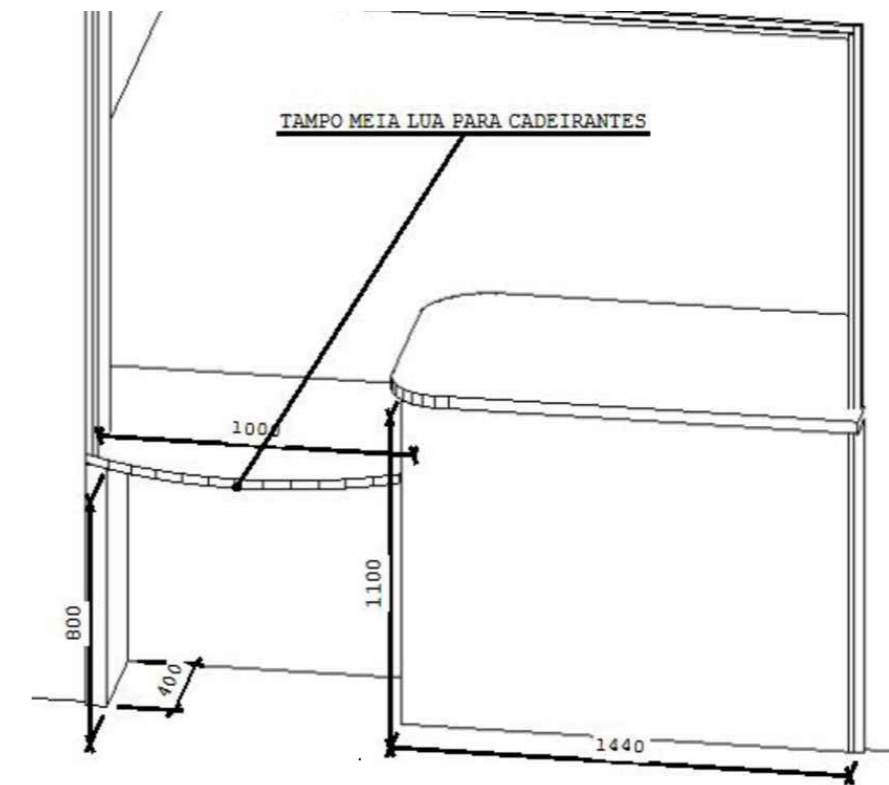
**Móvel 5 (1 Unidade)**

Escala: 1 : 25



**Móvel 5 (1 Unidade)**

Escala: 1 : 25



**Móvel 5 (1 Unidade)**

Escala: 1 : 25

**PROJETO MÓVEIS**  
**UNIDADE BÁSICA DE SAÚDE DE IBICARÉ**  
**AV. HERCÍLIO LUZ / IBICARÉ / SC**

CONTEUDO

**FARMÁCIA**

RESPONSÁVEL TÉCNICO

Arq. Marina Gabriela Melere  
 CAU: A49143-8

PROPRIETÁRIO

Prefeitura Municipal de Ibicaré  
 CNPJ: 82.939.448/001-30



DATA

PROJETO:

**4 /**

ESCALA

indicada