

Vigas			
Nome	Seção (cm)	Elevação (cm)	Nível (cm)
VCR1	15x35	0	540
VCR2	15x35	0	540
VCR3	15x35	0	540
VCR4	15x35	0	540

Pilares			
Nome	Seção (cm)	Elevação (cm)	Nível (cm)
P14	15x30	0	540
P15	15x30	0	540
P21	15x40	0	540
P22	15x40	0	540

Características dos materiais		
fck (kgf/cm²)	Ecs (kgf/cm²)	Abatimento (cm)
300	322061	5.00

Legenda dos pilares	
	Pilar que morre

Planta de Formas da Cobertura do Reservatório (Nível 540)
escala 1:50

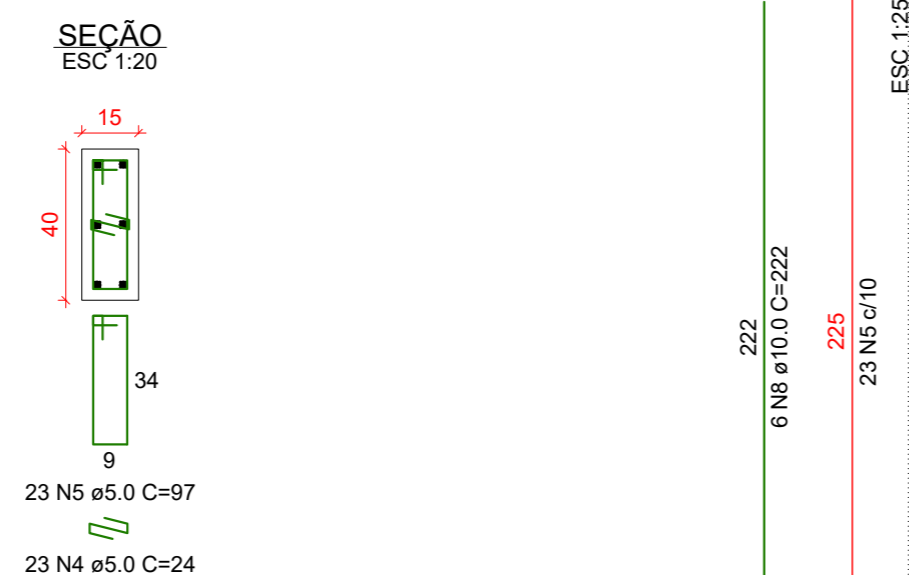
P14=P15

COBERTURA DO RESERVATÓRIO - L3

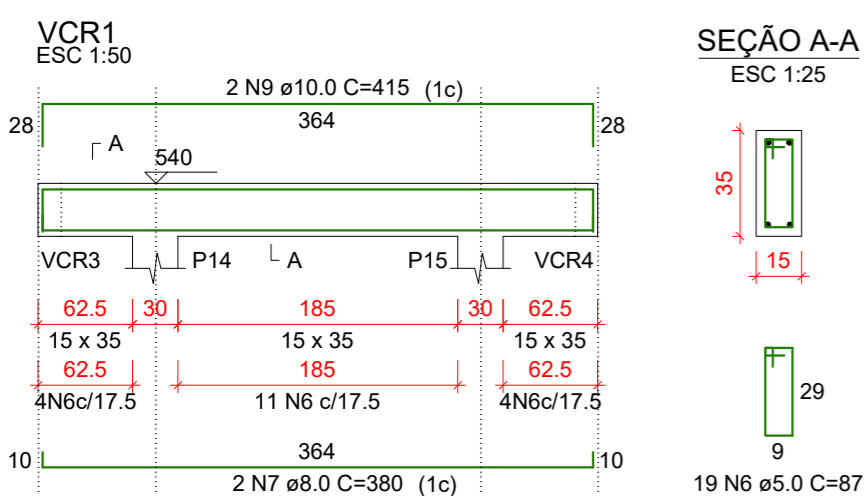


P21=P22

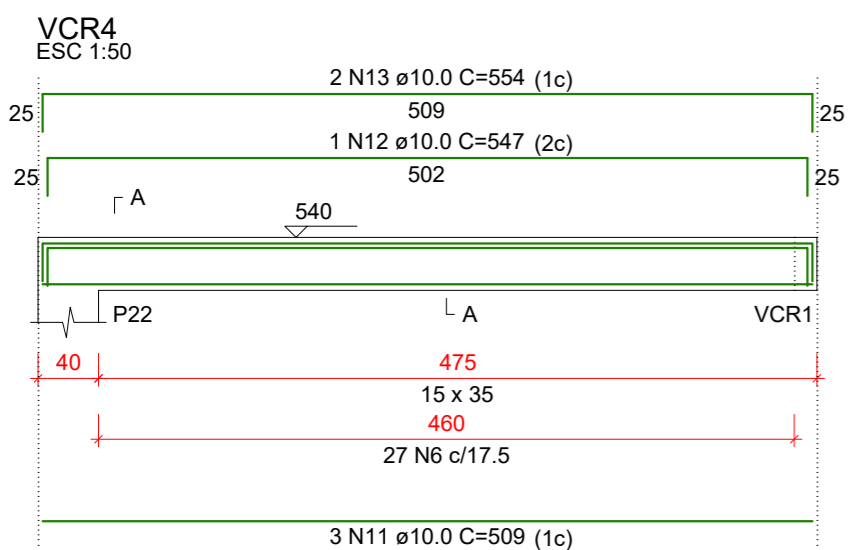
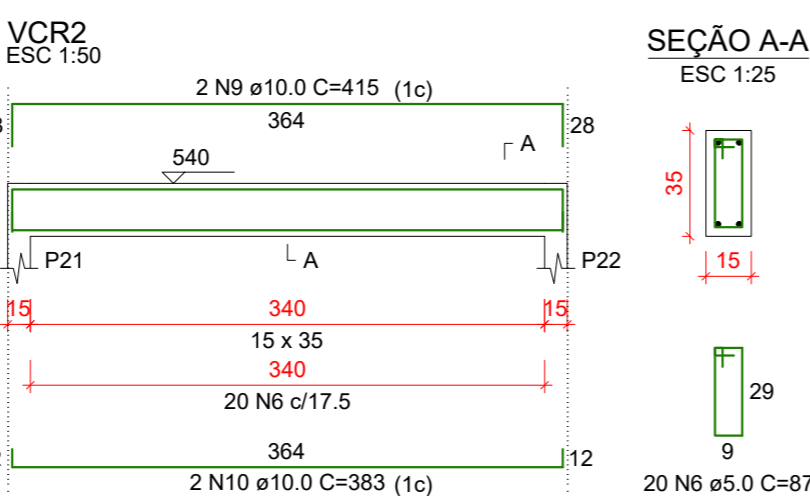
COBERTURA DO RESERVATÓRIO - L3



COBERTURA - L2



COBERTURA - L2



RESUMO DO AÇO

AÇO	DIAM (mm)	C.TOTAL (m)	PESO + 0% (kg)
CA50	8.0	7.6	3
CA60	10.0	132.3	81.6
CA60	5.0	172	26.5
PESO TOTAL (kg)			
CA50	84.6		
CA60	26.5		

Volume de concreto (C-30) = 2.23 m³
Área de forma = 24.05 m²

RELAÇÃO DO AÇO

AÇO	N	DIAM (mm)	QUANT	2xP14 VCR2		2xP21 VCR3	
				C.UNIT (cm)	C.TOTAL (cm)	C.UNIT (cm)	C.TOTAL (cm)
CA60	3	5.0	46	77	3542		
	4	5.0	46	24	1104		
	5	5.0	46	97	4462		
	6	5.0	93	87	8091		
	7	8.0	2	380	760		
	8	10.0	20	222	4440		
CA50	9	10.0	4	415	1660		
	10	10.0	2	383	766		
	11	10.0	6	509	3054		
	12	10.0	2	547	1094		
	13	10.0	4	554	2216		

Aprovações:



Rua Roberto Trompowski, 68 - 2º andar / Tel: 49 3522-2800 - www.ammoc.org.br - e-mail: ammoc@ammoc.org.br - Joaçaba/SC

PREFEITURA MUNICIPAL DE IBICARÉ

Obra:

CONSTRUÇÃO DO GRUPAMENTO DA POLÍCIA MILITAR DE IBICARÉ

Local da Obra:

RUA FLORES DA CUNHA
BAIRRO SÃO FLORIANO - IBICARÉ / SC

Conteúdo:

DETALHAMENTO DA COBERTURA DO RESERVATÓRIO

Responsável Técnico:

Ana Júlia U. de Carvalho - Eng. Civil - Crea/SC 105.295-8
André Brito Dotti - Eng. Civil - Crea/SC 162.237-5
Denir Narcizo Zulian - Eng. Civil - Crea/SC 50.805-8
Fábio Zilio Caron - Eng. Civil - Crea/SC 140.642-7
Lucas F. Balestrin - Eng. Agrônomo - Crea/SC 156.743-7
Max Mooshammer - Eng. Civil - Crea/SC 139.164-0
Suellen Karine Cervelin - Eng. Civil - Crea/SC 166.933-0

EST
10/11

Quaisquer alterações consulte os responsáveis técnicos:

Assinatura Responsável Técnico

Assinatura Prefeito(a) Municipal

Desenho:

Fábio

Data:

Outubro / 2021

Escala:

Indicada (s)

Área Total:

159,27 m²

ESTRUTURAL