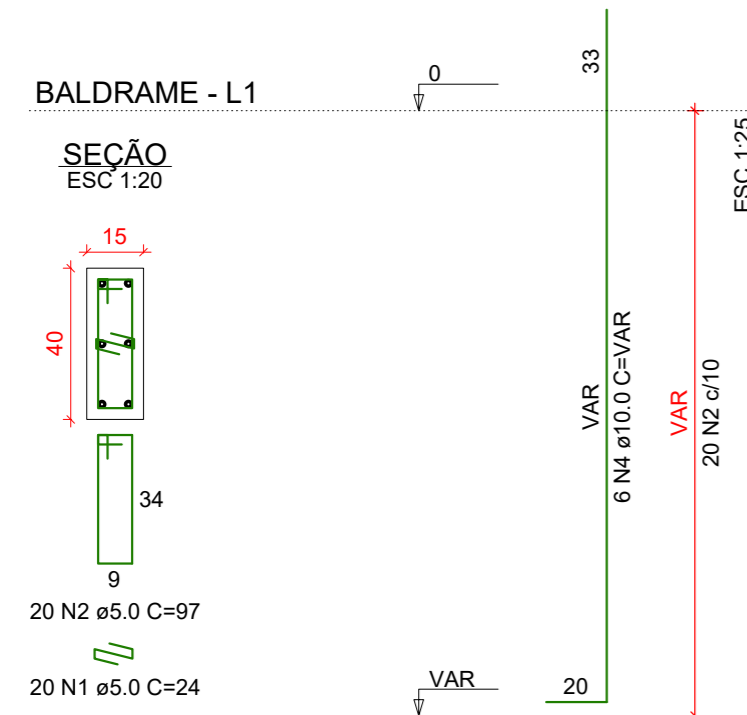
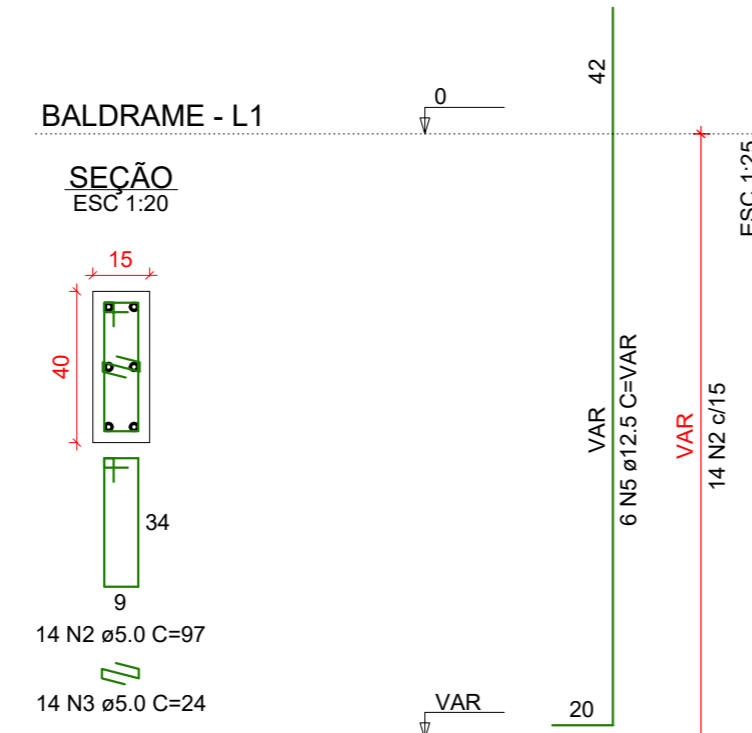


P1=P2=P3=P4=P5=P6=P7=P9=P10=
=P11=P14=P15=P16=P18=P19=
=P20=P21=P22



P8=P12=P13=P17



RELAÇÃO DO AÇO

AÇO	N	DIAM (mm)	QUANT	C.UNIT (cm)	C.TOTAL (cm)
CA60	1	5.0	360	24	8640
	2	5.0	416	97	40352
	3	5.0	56	24	1344
CA50	4	10.0	108	VAR	VAR
	5	12.5	24	VAR	VAR

RESUMO DO AÇO

AÇO	DIAM (mm)	C.TOTAL (m)	PESO + 0% (kg)
CA50	10.0	266.8	164.5
CA60	5.0	503.4	77.6
PESO TOTAL (kg)			
CA50		223.4	
CA60		77.6	

Volume de concreto (C-30) = 2.64 m³
Área de forma = 48.40 m²

Aprovações:



Rua Roberto Trompowski, 68 - 2º andar / Tel: 49 3522-2800 - www.ammoc.org.br - e-mail: ammoc@ammoc.org.br - Joaçaba/SC

PREFEITURA MUNICIPAL DE IBICARÉ

Obra:

CONSTRUÇÃO DO GRUPAMENTO DA POLÍCIA MILITAR DE
IBICARÉ

Local da Obra:

RUA FLORES DA CUNHA
BAIRRO SÃO FLORIANO - IBICARÉ / SC

Conteúdo:

DETALHAMENTO DOS PILARETES

Responsável Técnico:

Ana Júlia U. de Carvalho - Eng. Civil - Crea/SC 105.295-8
André Brito Dotti - Eng. Civil - Crea/SC 162.237-5
Denir Narcizo Zulian - Eng. Civil - Crea/SC 50.805-8
Fábio Zilio Caron - Eng. Civil - Crea/SC 140.642-7
Lucas F. Balestrin - Eng. Agrônomo - Crea/SC 156.743-7
Max Mooshammer - Eng. Civil - Crea/SC 139.164-0
Suellen Karine Cervelin - Eng. Civil - Crea/SC 166.933-0

EST
03/11

Quaisquer alterações consulte os responsáveis técnicos:

Assinatura Responsável Técnico

Assinatura Prefeito(a) Municipal

Desenho:

Fábio

Data:

Outubro / 2021

Escala:

Indicada (s)

Área Total:

159,27 m²

ESTRUTURAL