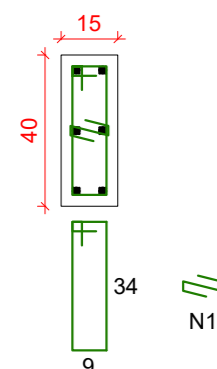


P1=P2=P3=P4=P5=P6=P7=P9=P10=  
=P11=P14=P15=P16=P18=P19=P20

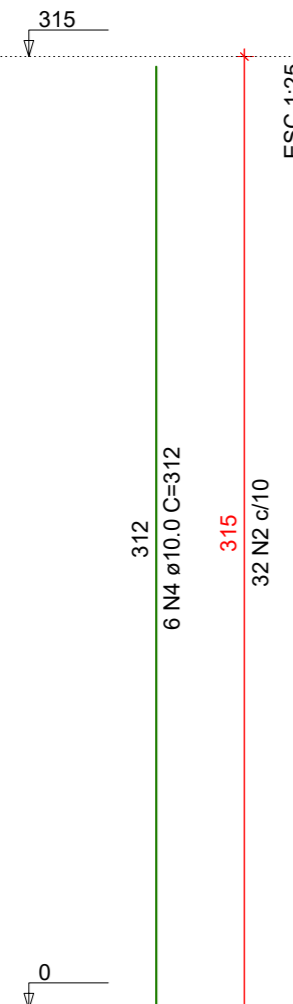
COBERTURA - L2

SEÇÃO  
ESC 1:20



32 N2 ø5.0 C=97  
32 N1 ø5.0 C=24

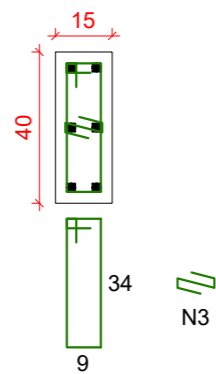
BALDRAME - L1



P8=P12=P13=P17

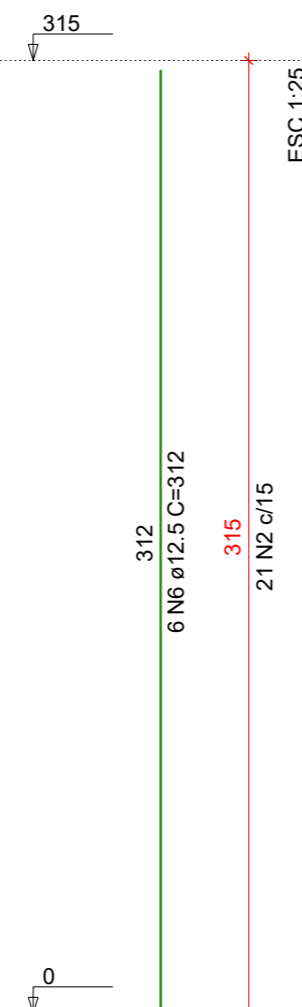
COBERTURA - L2

SEÇÃO  
ESC 1:20



21 N2 ø5.0 C=97  
21 N3 ø5.0 C=24

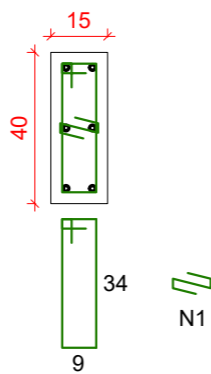
BALDRAME - L1



P21=P22

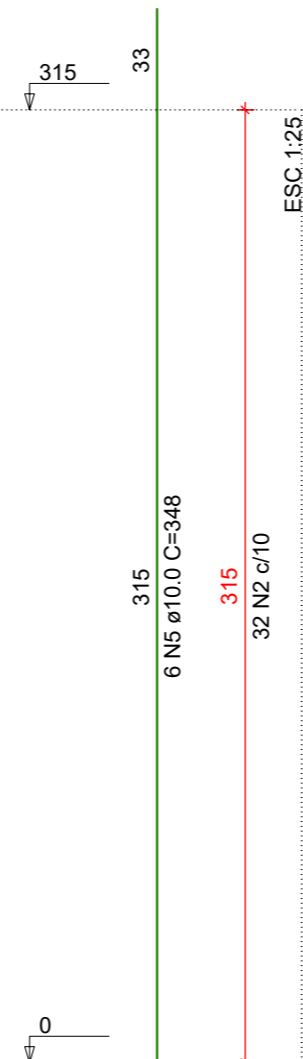
COBERTURA - L2

SEÇÃO  
ESC 1:20



32 N2 ø5.0 C=97  
32 N1 ø5.0 C=24

BALDRAME - L1



RELAÇÃO DO AÇO

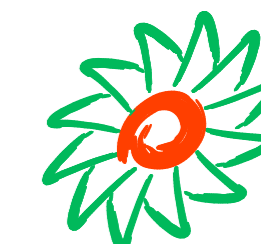
AÇO	N	DIAM (mm)	QUANT	C.UNIT (cm)	C.TOTAL (cm)
CA60	1	5.0	576	24	13824
	2	5.0	660	97	64020
	3	5.0	84	24	2016
CA50	4	10.0	96	312	29952
	5	10.0	12	348	4176
	6	12.5	24	312	7488

RESUMO DO AÇO

AÇO	DIAM (mm)	C.TOTAL (m)	PESO + 0% (kg)
CA50	10.0	341.3	210.4
CA60	12.5	74.9	72.1
	5.0	798.6	123.1
PESO TOTAL (kg)			
CA50		282.5	
CA60		123.1	

Volume de concreto (C-30) = 4.16 m<sup>3</sup>  
Área de forma = 76.23 m<sup>2</sup>

Aprovações:



**ammoc**  
Associação dos Municípios do Meio Oeste Catarinense

Rua Roberto Trompowski, 68 - 2º andar / Tel: 49 3522-2800 - www.ammoc.org.br - e-mail: ammoc@ammoc.org.br - Joaçaba/SC

## PREFEITURA MUNICIPAL DE IBICARÉ

Obra:

CONSTRUÇÃO DO GRUPAMENTO DA POLÍCIA MILITAR DE  
IBICARÉ

Local da Obra:

RUA FLORES DA CUNHA  
BAIRRO SÃO FLORIANO - IBICARÉ / SC

Conteúdo:

DETALHAMENTO DOS PILARES DA COBERTURA

Responsável Técnico:

Ana Júlia U. de Carvalho - Eng. Civil - Crea/SC 105.295-8  
André Brito Dotti - Eng. Civil - Crea/SC 162.237-5  
Denir Narcizo Zulian - Eng. Civil - Crea/SC 50.805-8  
Fábio Zilio Caron - Eng. Civil - Crea/SC 140.642-7  
Lucas F. Balestrin - Eng. Agrônomo - Crea/SC 156.743-7  
Max Mooshammer - Eng. Civil - Crea/SC 139.164-0  
Suellen Karine Cervelin - Eng. Civil - Crea/SC 166.933-0

**EST**  
**07/11**

Quaisquer alterações consulte os responsáveis técnicos:

Assinatura Responsável Técnico

Assinatura Prefeito(a) Municipal

Desenho:

Fábio

Data:

Outubro / 2021

Escala:

Indicada (s)

Área Total:

159,27 m<sup>2</sup>

**ESTRUTURAL**