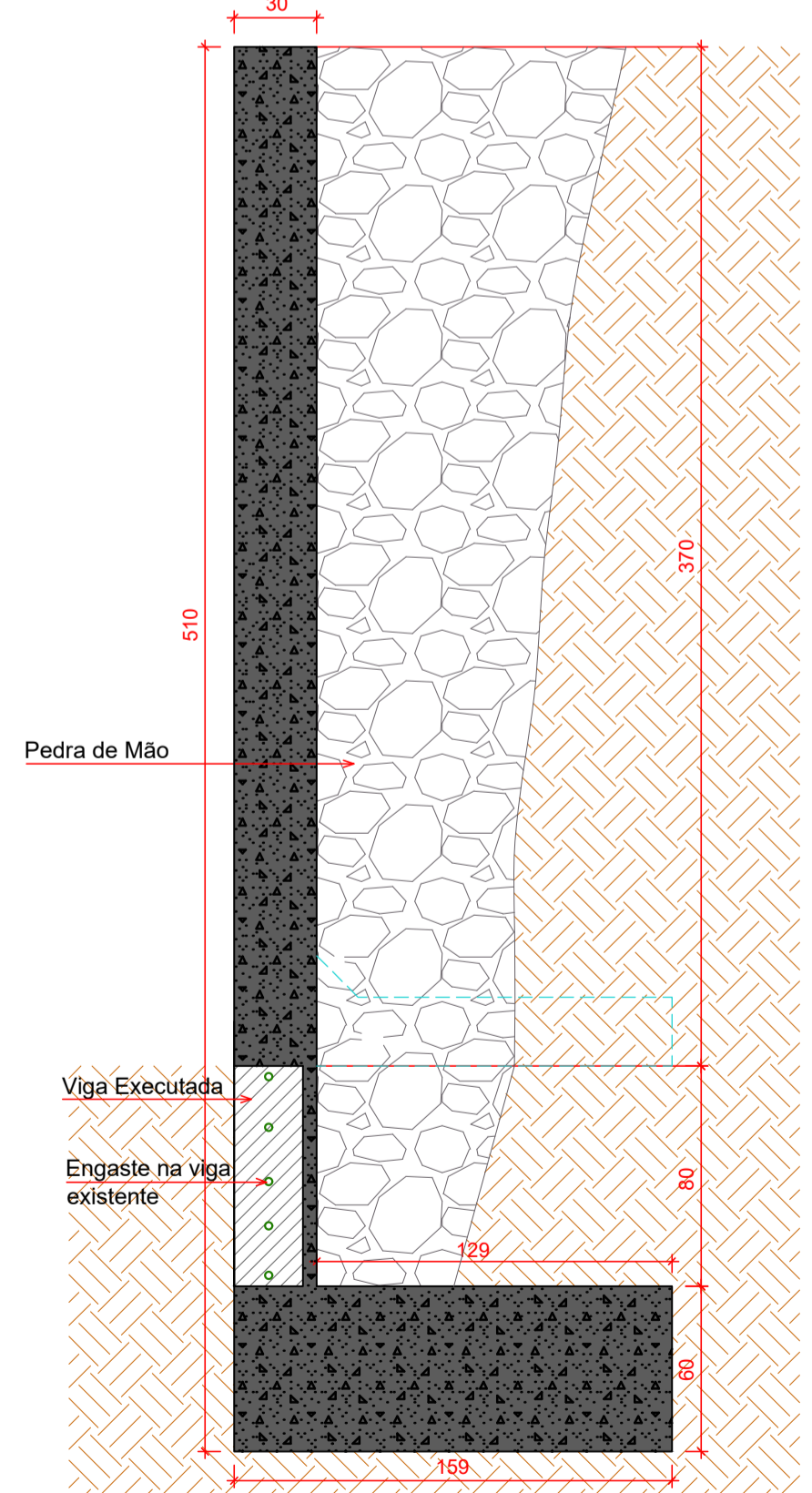
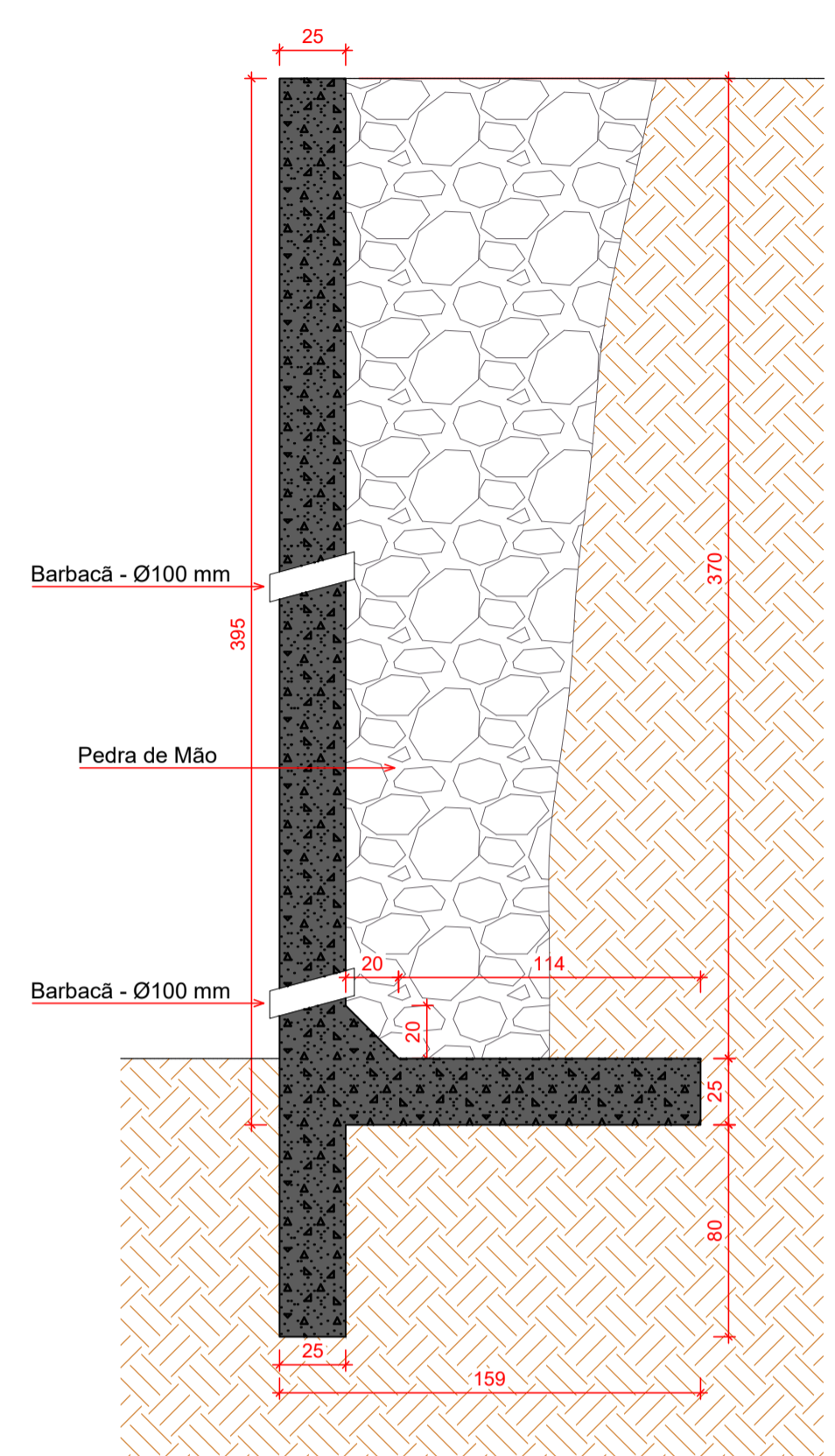


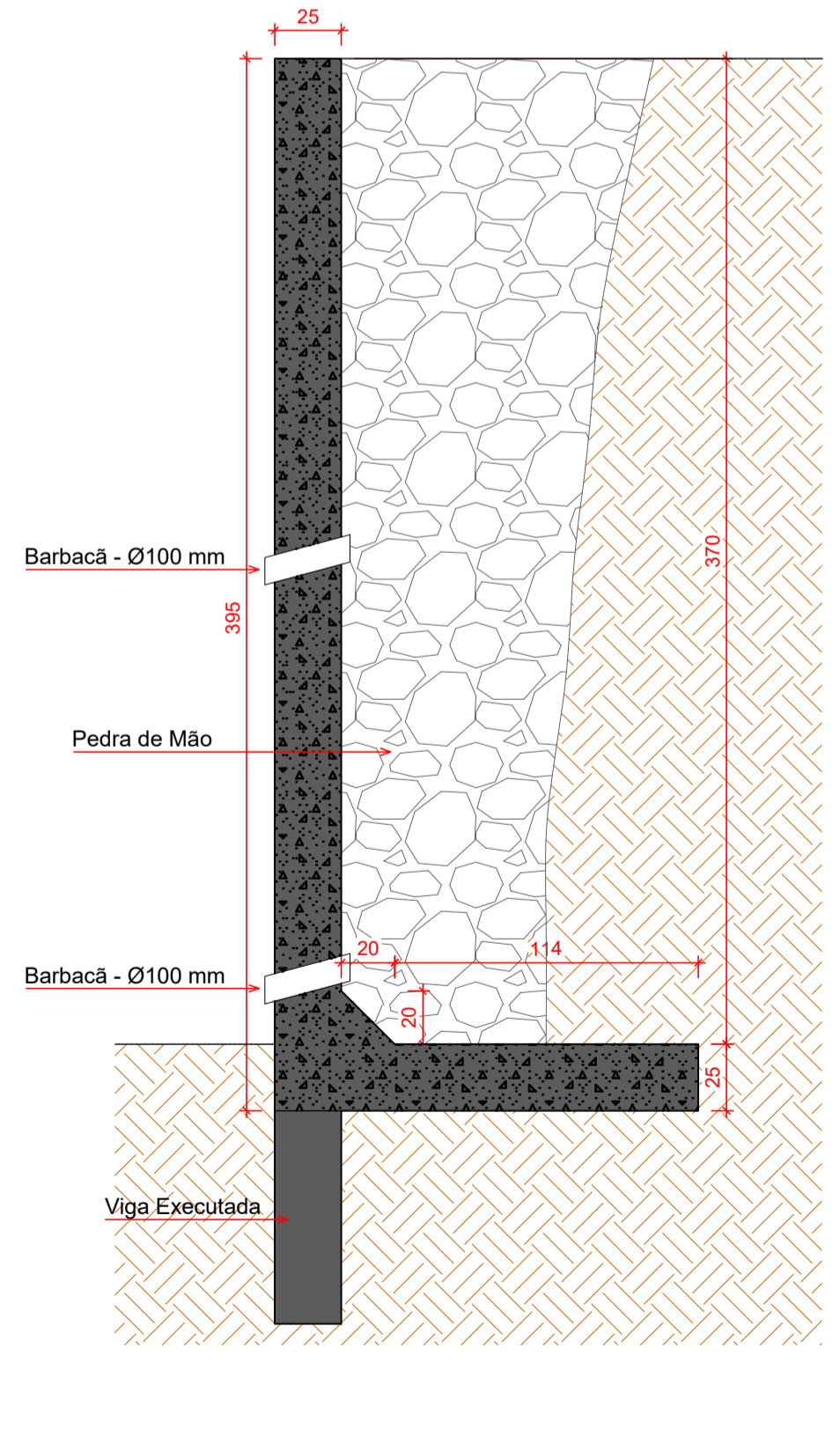
**DETALHE ARMADURA PILAR**  
ESC: 1/25



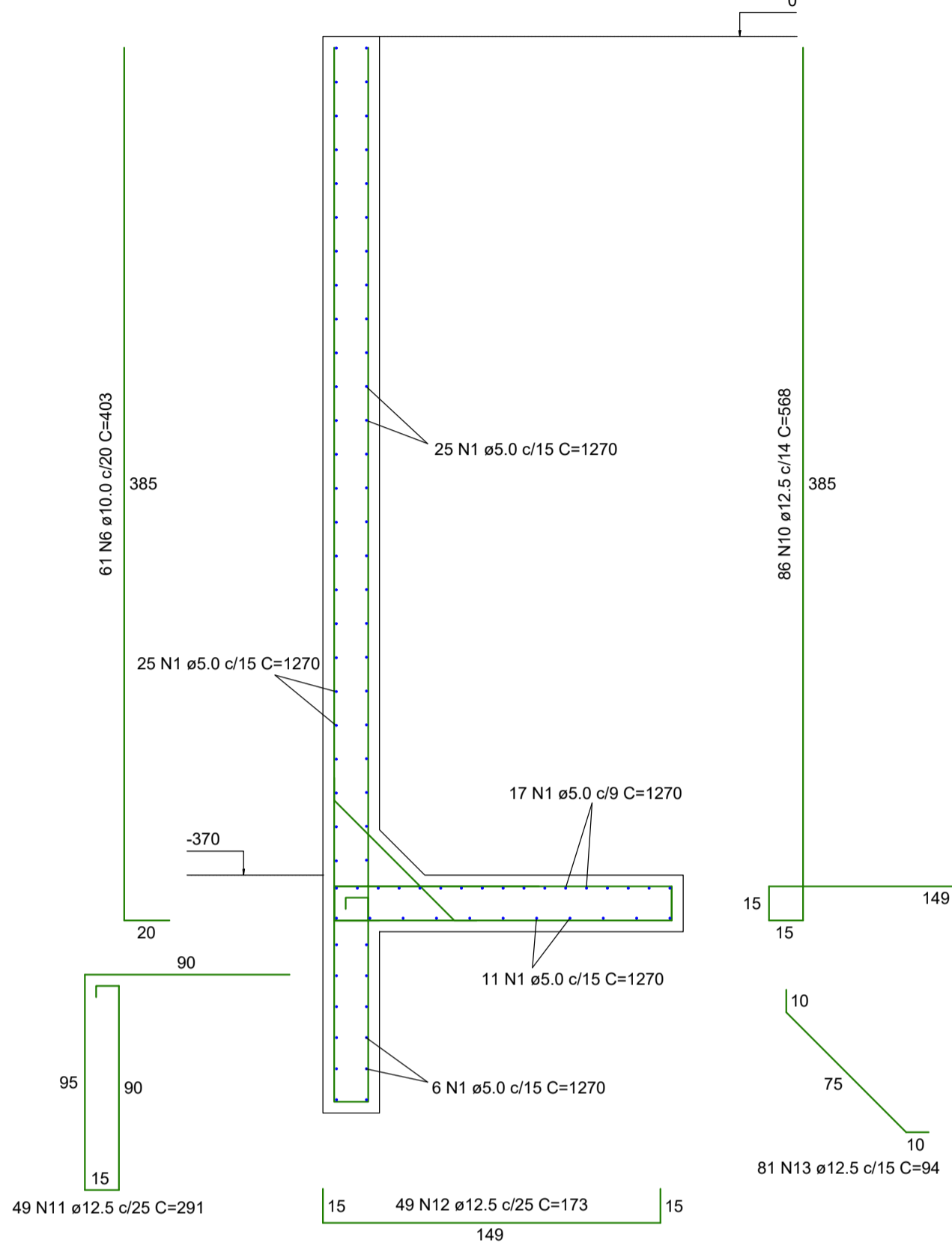
**SEÇÃO PILAR**  
ESC: 1/25



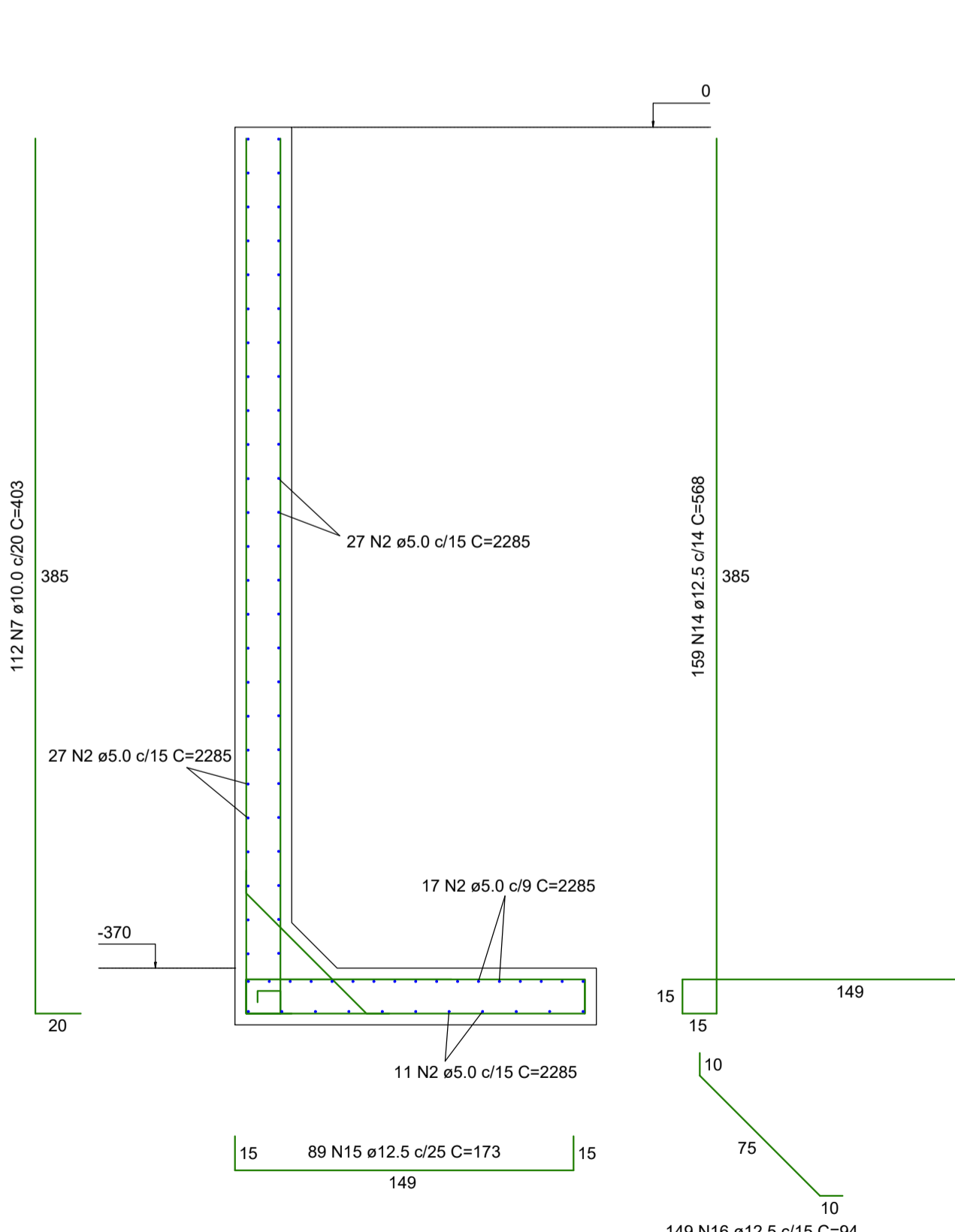
**SEÇÃO M1**  
ESC: 1/25



**SEÇÃO M2**  
ESC: 1/25



**DETALHE DA ARMADURA M1**  
ESC: 1/25



**DETALHE DA ARMADURA M2**  
ESC: 1/25

RESUMO DO AÇO				RELAÇÃO DO AÇO					
AÇO	DIAM (mm)	C.TOTAL (m)	PESO + 10% (kg)	M2	M3	M1	M2	M3	
CA50	8.0	36.1	15.7	CA60	1	5.0	84	1270	106680
	10.0	741.5	502.9		2	5.0	82	2285	187370
	12.5	2006.3	2125.9		3	5.0	35	125	4375
CA60	8.0	2984.2	516.9		4	8.0	9	252	2268
	5	8.0	11		5	8.0	11	223	2453
	6	10.0	61		6	10.0	61	403	24583
	7	10.0	112		7	10.0	112	403	45136
	8	10.0	8		8	10.0	8	515	4120
	9	10.0	5		9	10.0	5	63	315
	10	12.5	86		10	12.5	86	568	48448
	11	12.5	49		11	12.5	49	291	14259
	12	12.5	49		12	12.5	49	173	8477
	13	12.5	81		13	12.5	81	94	7614
	14	12.5	159		14	12.5	159	568	90312
	15	12.5	89		15	12.5	89	173	15397
	16	12.5	149		16	12.5	149	94	14006
PESO TOTAL (kg)									
CA50		2644.5							
CA60		516.9							

Volume de concreto (C-30) = 51.15 m<sup>3</sup>  
Área de forma = 296.43 m<sup>2</sup>  
Área de piso em concreto armado = 147.65 m<sup>2</sup>



**PLANTA DE LOCALIZAÇÃO**

Aprovações:



Rua Roberto Trompowski, 68 - 2º andar / Tel: 49 3522-2800 - www.ammoc.org.br - e-mail: ammoc@ammoc.org.br - Joaçaba/SC

**PREFEITURA MUNICIPAL DE IBICARÉ**

Obra: **CONSTRUÇÃO DOS MUROS DE CONTENÇÃO DA PRAÇA DA RUA PADRE BENNEMANN**

Local da Obra: **RUA PADRE BENNEMANN - BAIRRO SÃO FLORIANO - IBICARÉ/SC**  
Conteúdo: **SEÇÃO E ARMADURA M1 - SEÇÃO E ARMADURA M2 - SEÇÃO E ARMADURA PILAR - LOCALIZAÇÃO**

Responsável Técnico:  
Ana Júlia U. de Carvalho - Eng. Civil - CREA-SC 105.295-8  
André Brito Dotti - Eng. Civil - CREA-SC 162.237-5  
André Felipe Kasteller - Eng. Civil - CREA-SC 201.019-5  
Denir Narcizo Zulian - Eng. Civil - CREA-SC 50.805-8  
Felipe L. Parisoto - Eng. Agrônomo - CREA-SC 183.059-9  
Lucas F. Balestrin - Eng. Agrônomo - CREA-SC 156.743-7  
Max Mooshammer - Eng. Civil - CREA-SC 139.164-0  
Suellen Karine Cervelin - Eng. Civil - CREA-SC 166.933-0

**EST. 01/02**

Quaisquer alterações consulte os responsáveis técnicos:

Assinatura Responsável Técnico: **Felipe L. Parisoto**  
Assinatura Prefeito(a) Municipal: **---**  
Data: **março / 2024**  
Escala: **Indicada (s)**  
Área Total: **---**

**E S T R U T U R A L**