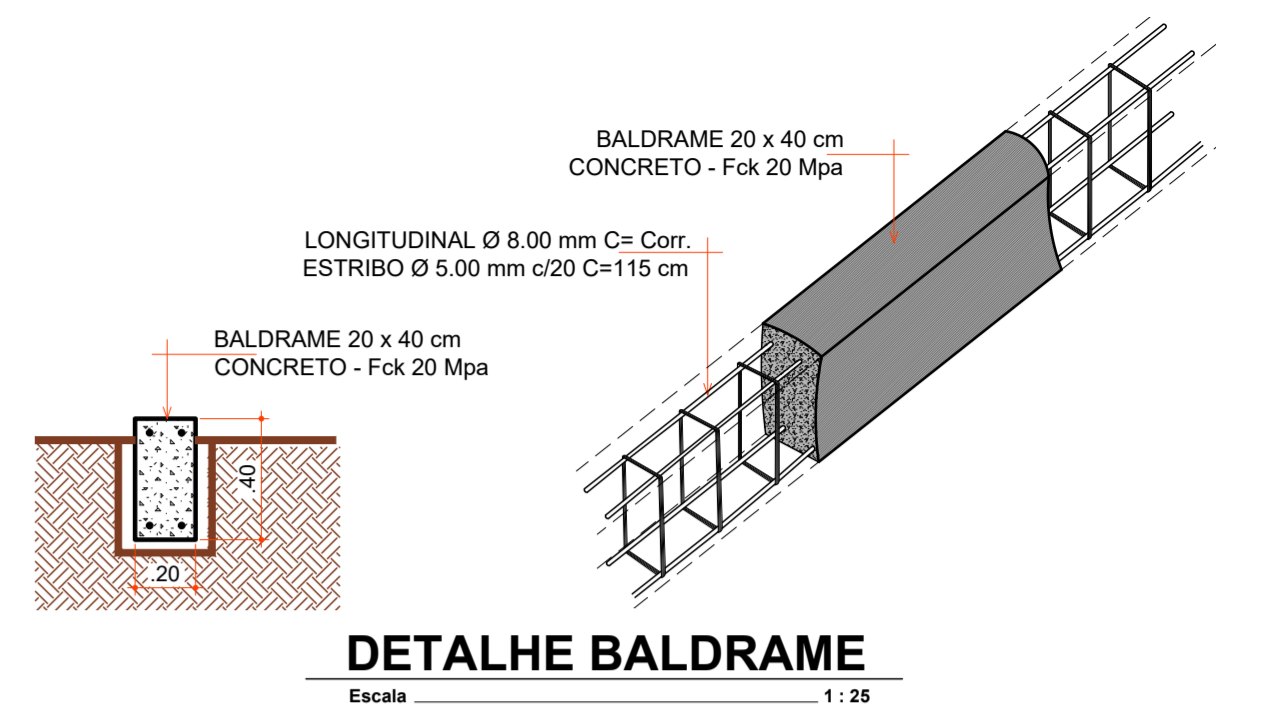
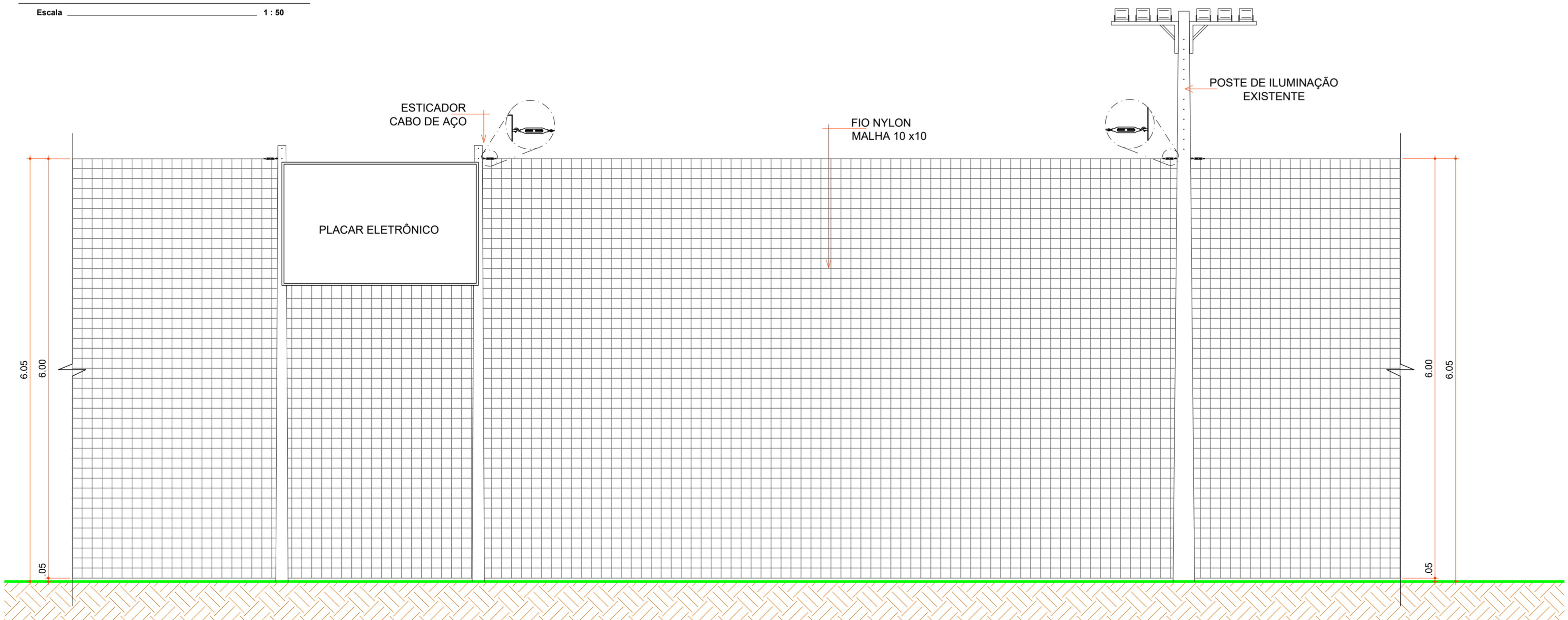


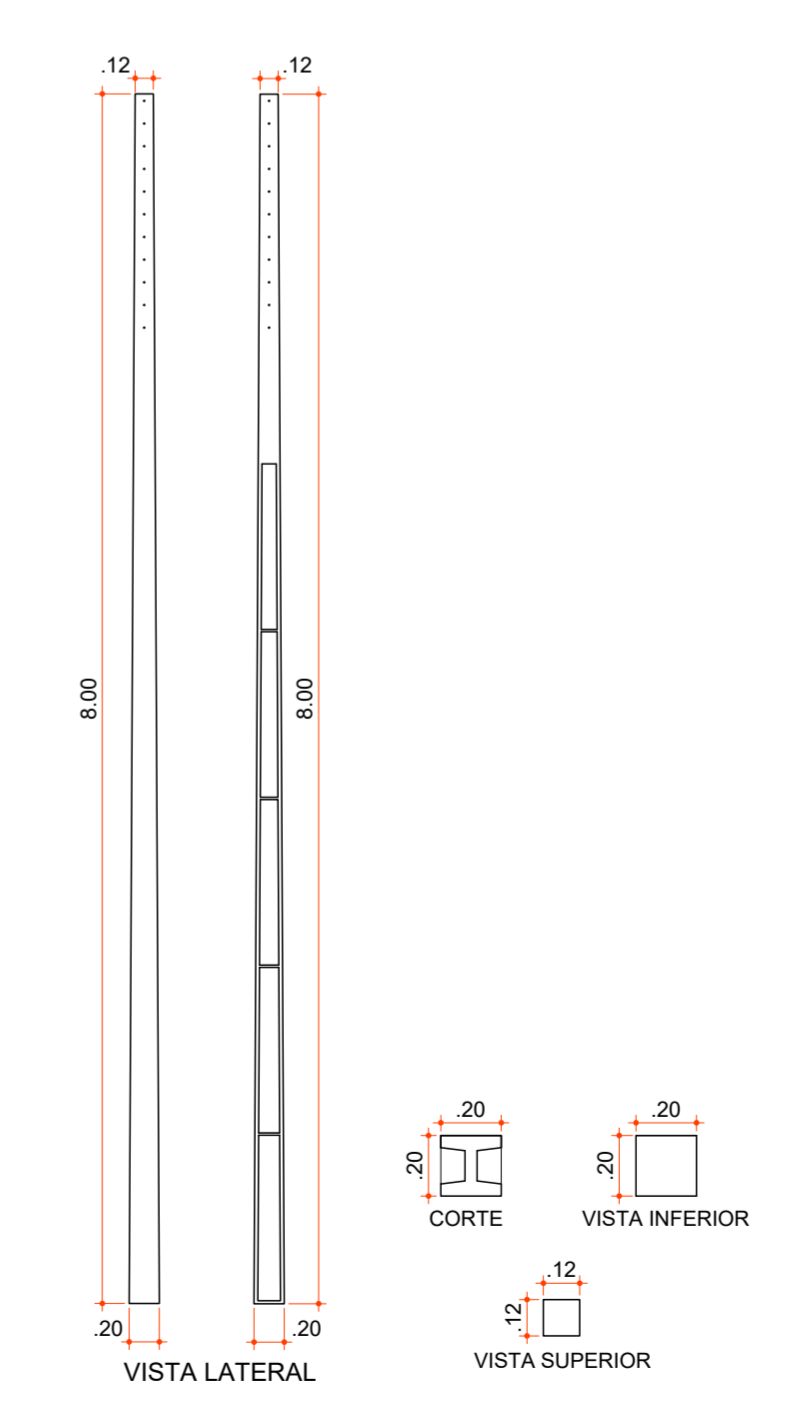
DETALHE ALAMBRADO
Escala 1:50



DETALHE BALDRAME
Escala 1:25



DETALHE ALAMBRADO / PLACAR ELETRÔNICO
Escala 1:50



DETALHE POSTE ALAMBRADO
Escala 1:50

Aprovações:



Rua Roberto Trompowski, 68 - 2º andar / Tel: 49 3522-2800 - www.ammoc.org.br - e-mail: ammoc@ammoc.org.br - Joaçaba/SC

PREFEITURA MUNICIPAL DE IBICARÉ

Obra: **TROCA ALAMBRADO COMPO MUNICIPAL**

Local da Obra: **RUA EUCLIDES PIVETTA**

Conteúdo: **CORTE "AA" E "BB" - DETALHES CONSTRUTIVOS**

Responsável Técnico:
 Ana Júlia U. de Carvalho - Eng. Civil - Crea/SC 105.295-8
 André Brito Dotti - Eng. Civil - Crea/SC 162.237-5
 André Felipe Kasteller - Eng. Civil - Crea/SC 201.019-5
 Denir Narcizo Zulian - Eng. Civil - Crea/SC 50.805-8
 Felipe L. Parisoto - Eng. Agrônomo - CREA-SC 183.059-9
 Lucas F. Balestrin - Eng. Agrônomo - Crea/SC 156.743-7
 Max Mooshammer - Eng. Civil - Crea/SC 139.164-0
 Suellen Karine Cervelin - Eng. Civil - Crea/SC 166.933-0

**ARQ
02/02**

Quaisquer alterações consulte os responsáveis técnicos:

Assinatura Responsável Técnico	Assinatura Prefeito(a) Municipal
Desenho: André Beal	Data: Julho / 2024
Escala: Indicada (s)	Área Total:

ARQUITETÔNICO