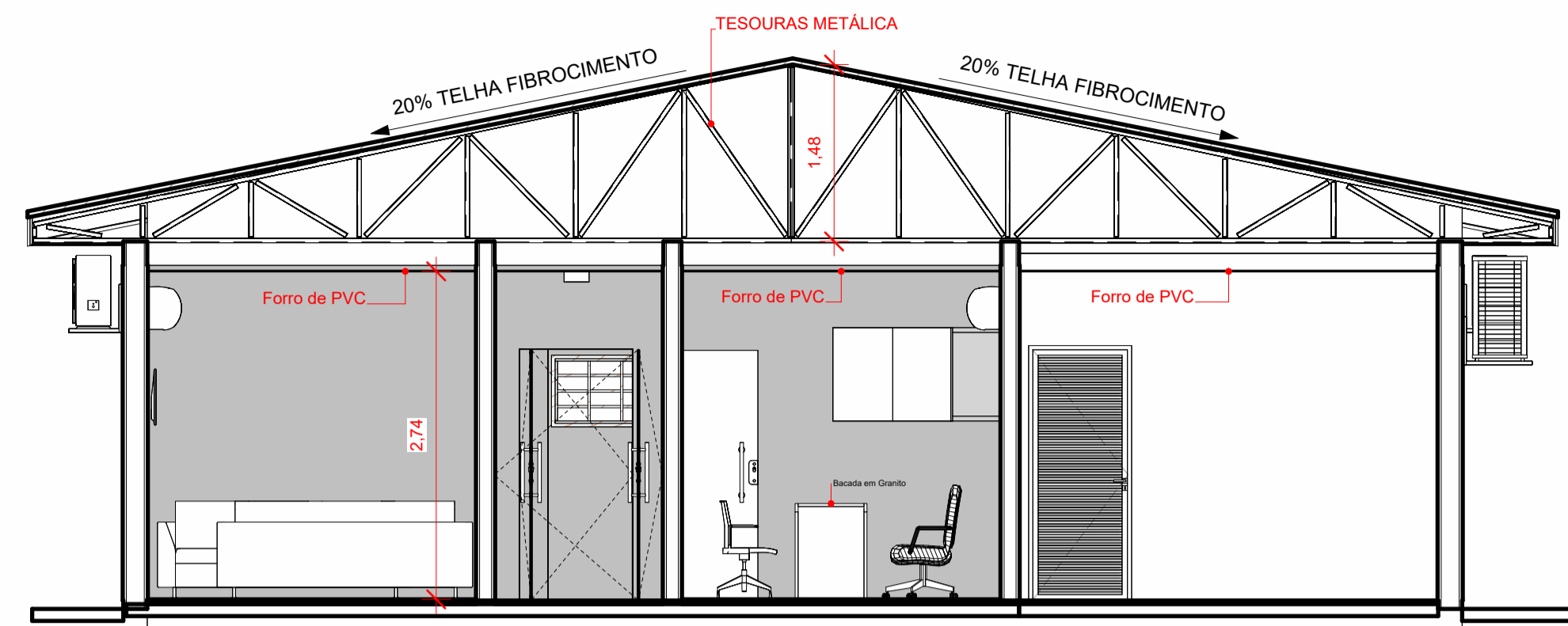


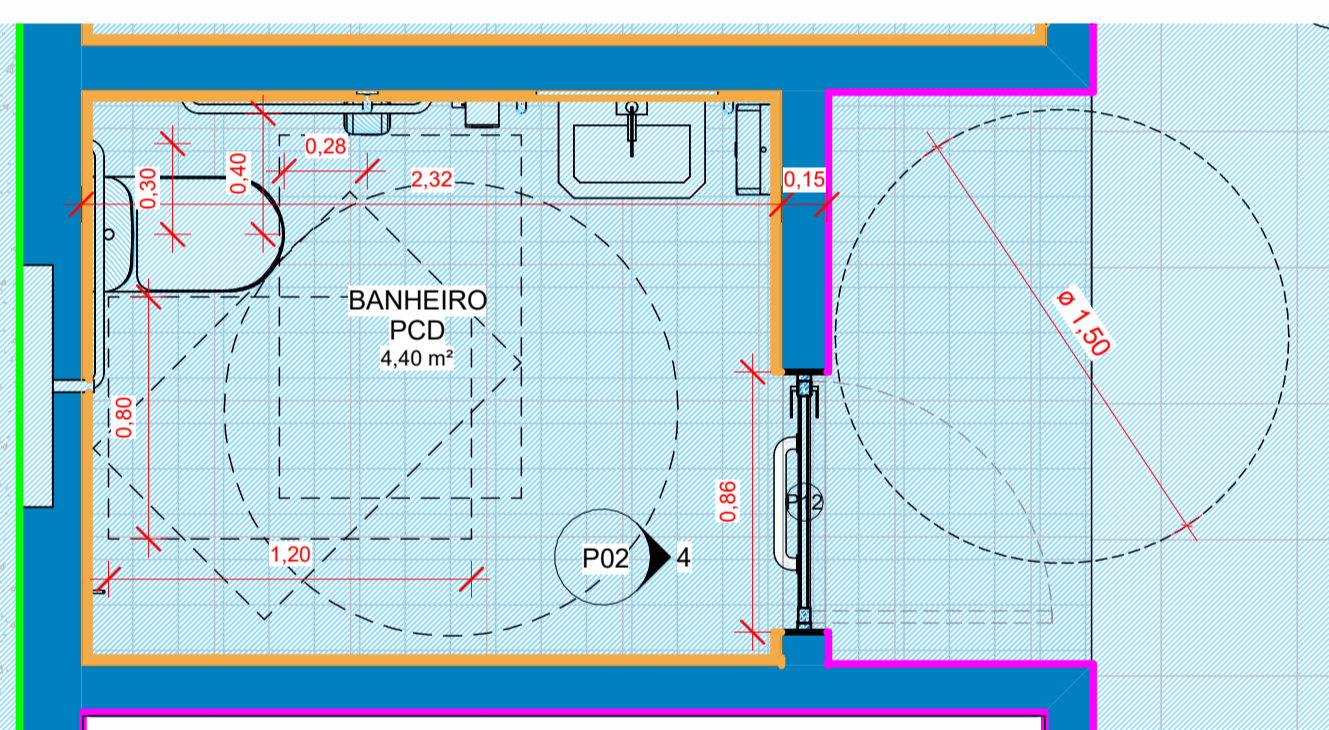
5 CORTE 1
ESCALA 1:50



6 CORTE 2
ESCALA 1:50



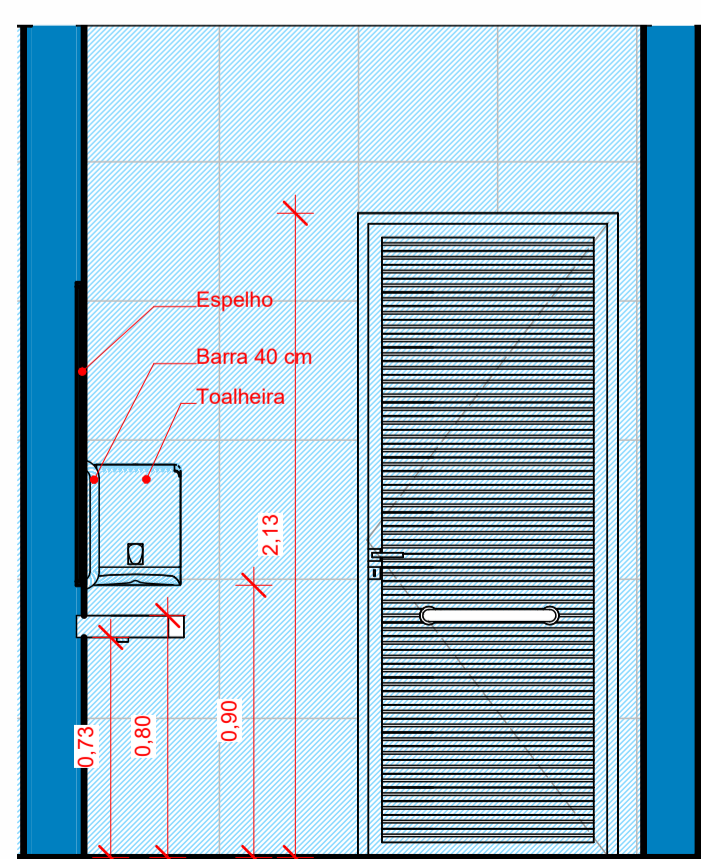
1 FACHADA FRONTAL
ESCALA 1:50



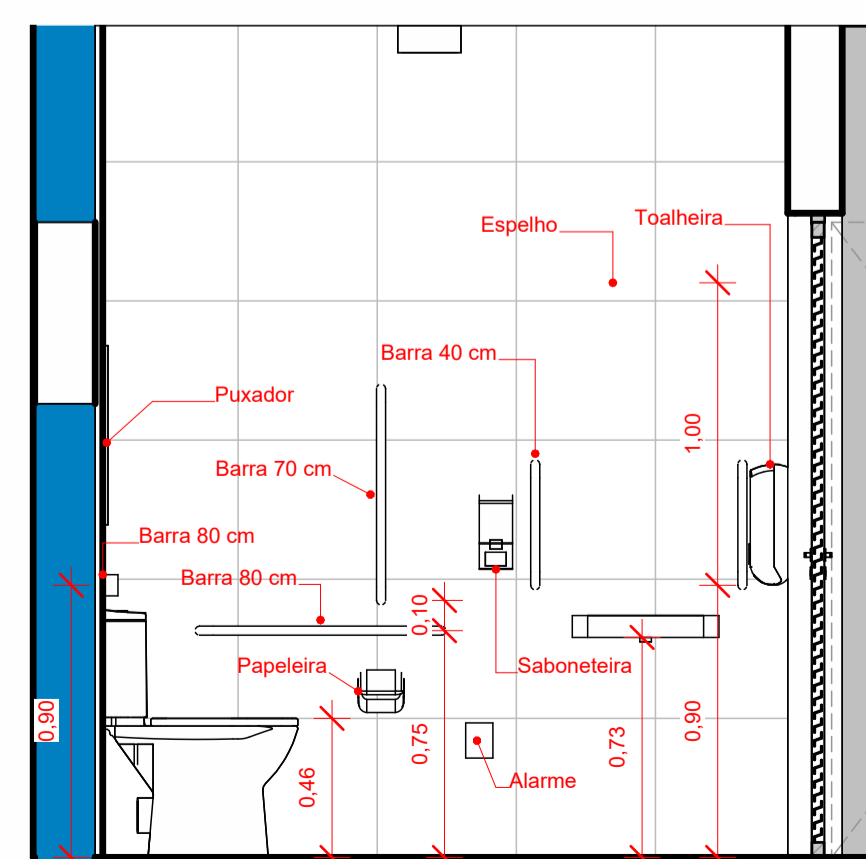
17 WC - PCD
ESCALA 1:25



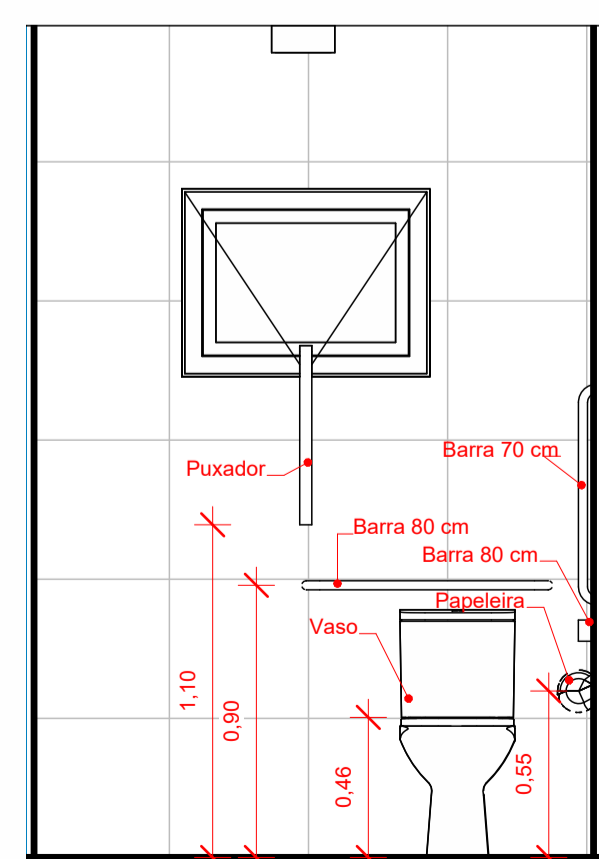
7 Isométrica
ESCALA



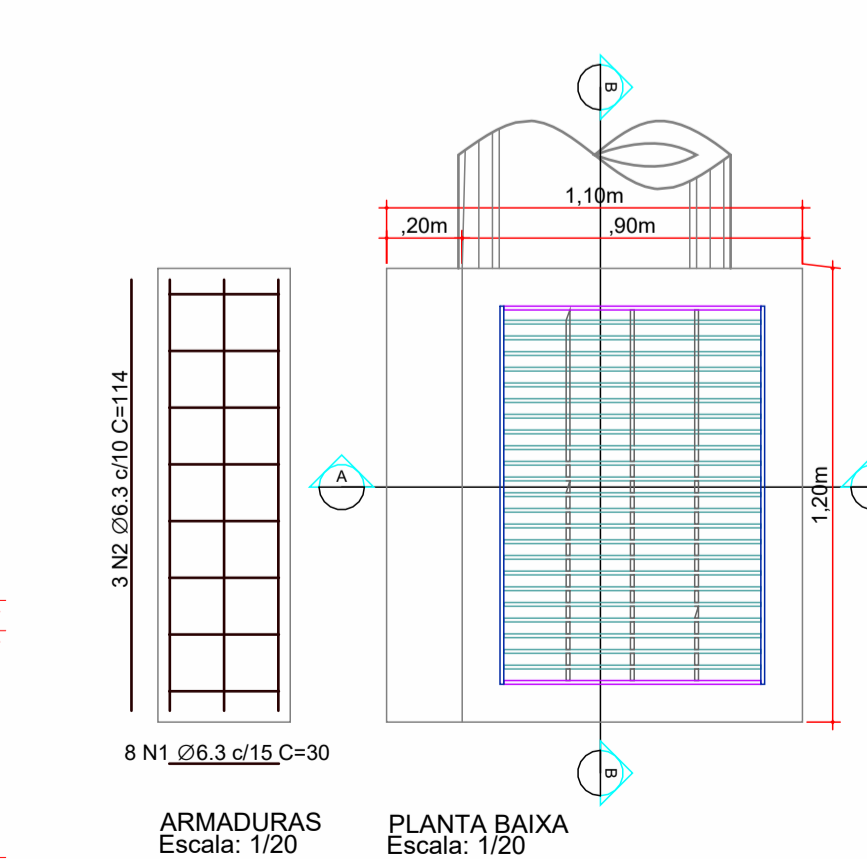
4 Elevation 0 - a
ESCALA 1:25



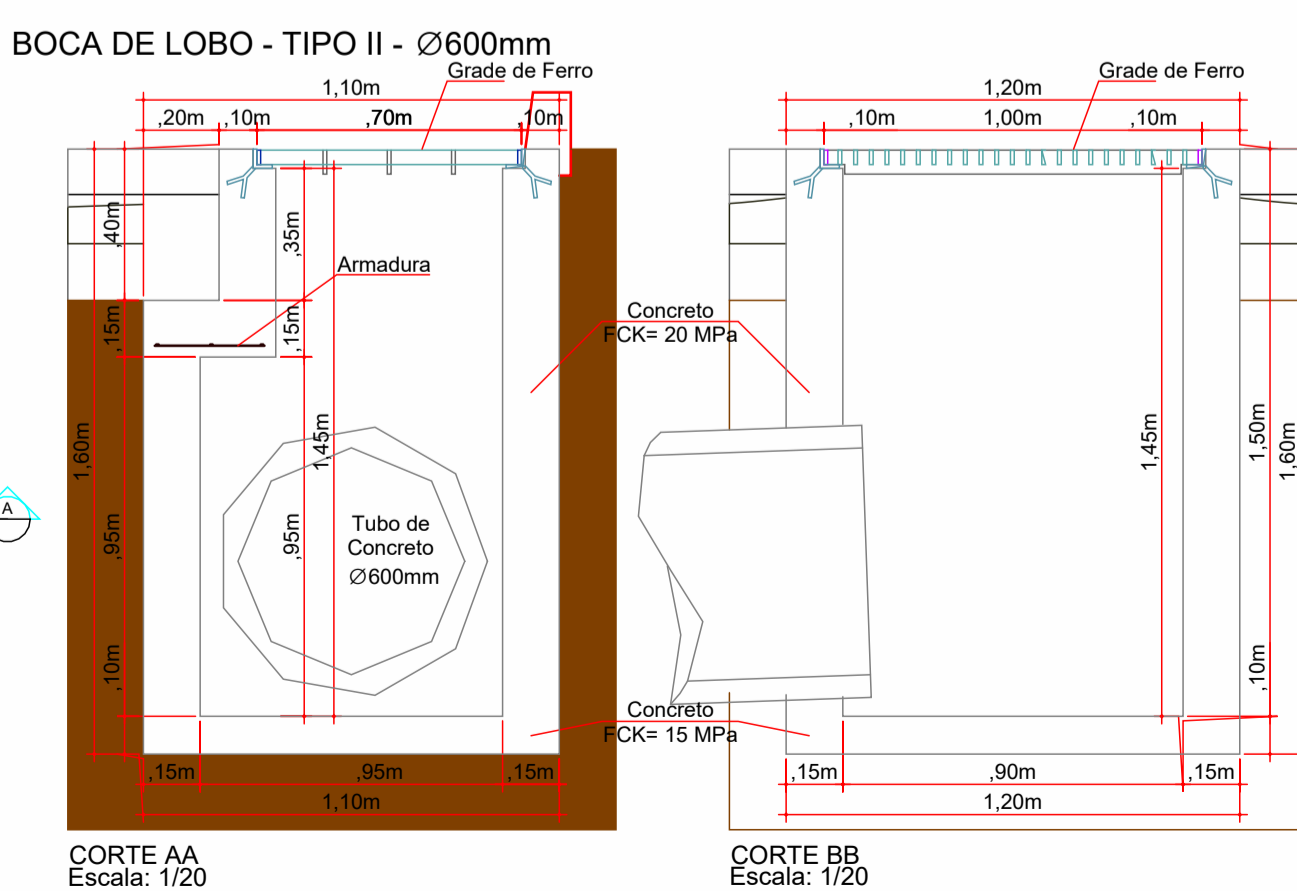
2 Elevation 0 - d
ESCALA 1:25



3 Elevation 0 - c
ESCALA 1:25



CAIXA DE DRENAGEM TIPO II
ESCALA 1:20



Aprovações:



AMMOC

Rua Roberto Trompowski, 68 - 2º andar / Tel: 49 3522-2800 - www.ammoc.org.br - e-mail: ammoc@ammoc.org.br - Joaçaba/SC

PREFEITURA DE IBICARÉ

Obra:

REFORMA DELEGACIA POLÍCIA CIVIL

Local da Obra:

RUA SETE DE SETEMBRO, Nº 01, IBICARÉ - SC

Conteúdo:

- Cortes
- Fachada Frontal, Isométrica
- Detalhes

Responsável Técnico:

- Ana Júlia U. de Carvalho - Eng. Civil - Crea/SC 105.295-8
- André Brito Dotti - Eng. Civil - Crea/SC 162.237-5
- Denir Narcizo Zúlian - Eng. Civil - Crea/SC 50.805-8
- Fábio Zillo Caron - Eng. Civil - Crea/SC 140.642-7
- Lucas F. Balestrin - Eng. Agrônomo - Crea/SC 156.743-7
- Max Mooshammer - Eng. Civil - Crea/SC 139.164-0
- Suellen Karine Cervelin - Eng. Civil - Crea/SC 166.933-0

Quaisquer alterações consulte os responsáveis técnicos:

Assinatura Responsável Técnico

Assinatura Prefeito(a) Municipal

Desenho:

Data:

Escala:

Área Total:

Fernando Augustin 21/09/1983

Indicada (s)

112,54m²

ARQUITETÔNICO

ARQ
P02